

ТИПОВЫЕ КОНСТРУКЦИИ, ИЗДЕЛИЯ И УЗЛЫ ЗДАНИЙ И СООРУЖЕНИЙ

СЕРИЯ 1.169.1-1

РАЗНЫЕ ЖЕЛЕЗОБЕТОННЫЕ ИЗДЕЛИЯ КРЫШ
ДЛЯ КРУПНОПАНЕЛЬНЫХ ЖИЛЫХ ЗДАНИЙ С ТЕПЛЫМ ЧЕРДАКОМ

ВЫПУСК 1

ОПОРЫ ЛОТКА, КОНТРОРСЫ, ДОБОРНЫЕ ИЗДЕЛИЯ, ПАРАПЕТНЫЕ ПЛИТЫ
РАБОЧИЕ ЧЕРТЕЖИ

РАЗРАБОТАНЫ ЦНИИЭП жилища ГОСУДАРСТВЕННОГО КОМИТЕТА
ПО ГРАЖДАНСКОМУ СТРОИТЕЛЬСТВУ И АРХИТЕКТУРЕ ПРИ ГОССТРОЕ СССР

ЦНИИЭП жилища

РУКОВОДИТЕЛЬ ОТД. ПРОЕКТНЫХ РАБОТ В. В. СТРЕЦОВ
НАЧ. ОТДЕЛА № 24 Н. Росинский
ЗАВ. ЛАБОРАТ. КРЫШ И КРОВЕЛЬ А. А. МАЗАЛОВ
ГЛ. ИНЖ. ПРОЕКТА Ю. Ю. ГЕРМАН

СОГЛАСОВАНО ГИПРОСТРОИМАШ
ИНЖЕНЕР ИНСТИТУТА
В. М. БУЗИНОВ

УТВЕРЖДЕНЫ
ПРИКАЗОМ ГОСГРАЖДАНСТРОЯ
от 30.04.1986 № 153
И ВВЕДЕНЫ В ДЕЙСТВИЕ
с 15.05.86

ОБОЗНАЧЕНИЕ	НАИМЕНОВАНИЕ	СТР.
1.169.1-1.1000000	ТО ТЕХНИЧЕСКОЕ ОПИСАНИЕ	3
1.169.1-1.1010000	ОПОРА ЛОТКА (0422.12.25-150Т; 0422.12.25-150Т-1; 0422.12.25-200Т-2)	8
1.169.1-1.1020000	КОНТРФОРС (КЧ11.17.16-150Т; КЧ11.11.16-150Т)	9
1.169.1-1.1030000	ПАНЕЛЬ ВЧ (ПРИ ТОЛЩИНЕ ПАРАПЕТА 350мм)	10
1.169.1-1.1040000	ПАНЕЛЬ ВЧ (ПРИ ТОЛЩИНЕ ПАРАПЕТА 400мм)	12
1.169.1-1.1050000	ДОБОРНОЕ ИЗДЕЛИЕ (ДЧ42.5.2-50Л... ДЧ42.5.2-50Л)	13
1.169.1-1.1060000	ДОБОРНОЕ ИЗДЕЛИЕ (ДЧ6.2.1-50Л; ДЧ12.2.1-50Л)	14
1.169.1-1.1070000	ПАРАПЕТНАЯ ПЛИТА (ПП12.6.2-300Т; ПП18.6.2-300Т)	15
1.169.1-1.1080000	ПАРАПЕТНАЯ ПЛИТА (ПП10.6.2-300Т; ПП10.6.2-300Т-Л)	16
1.169.1-1.1090000	ПАРАПЕТНАЯ ПЛИТА (ПП13.6.2-300Т; ПП15.6.2-300Т-Л)	17
1.169.1-1.1100000	ПАРАПЕТНАЯ ПЛИТА (ПП16.6.32-300Т... ПП16.6.41-300Т)	18
1.169.1-1.1110000	ПАРАПЕТНАЯ ПЛИТА (ПП16.6.32-300Т-Л... ПП16.6.41-300Т-Л)	19
1.169.1-1.1120000	ПАРАПЕТНАЯ ПЛИТА (ПП12.6.38-300Т-Т... ПП12.6.47-300Т-Т)	20
1.169.1-1.1130000	ПАРАПЕТНАЯ ПЛИТА (ПП12.6.38-300Т-ТЛ... ПП12.6.47-300Т-ТЛ)	21
1.169.1-1.1140000	ПАРАПЕТНАЯ ПЛИТА (ПП18.6.47-300Т-Т... ПП18.6.56-300Т-ТЛ)	22
1.169.1-1.1150000	ПАРАПЕТНАЯ ПЛИТА (ПП18.8.2-300Т... ПП30.8.2-300Т-Л)	23
1.169.1-1.1160000	ПАРАПЕТНАЯ ПЛИТА ПП12.6.9-300Т	24
1.169.1-1.1000000Д1	УЗЕЛ (1;2;3)	25
1.169.1-1.1011000	КАРКАС ПРОСТРАНСТВЕННЫЙ (КПК1; КПК1-2)	26
1.169.1-1.1021000	КАРКАС ПРОСТРАНСТВЕННЫЙ (КПК4; КПК4-2)	27

ОБОЗНАЧЕНИЕ	НАИМЕНОВАНИЕ	СТР.
1.169.1-1.1031000	КАРКАС ПРОСТРАНСТВЕННЫЙ (КПК2...КПК5)	28
1.169.1-1.1051000	КАРКАС ПРОСТРАНСТВЕННЫЙ (КПК41...КПК43)	29
1.169.1-1.1000010	КАРКАС (КР1...КР3-1)	30
1.169.1-1.1000020	КАРКАС (КР4...КР6)	31
1.169.1-1.1000030	КАРКАС (КР7...КР10)	32
1.169.1-1.1000040	КАРКАС (КР11...КР15)	33
1.169.1-1.1000050	КАРКАС (КР16...КР25)	34
1.169.1-1.1000060	СЕТКА (С1; С2; С3)	35
1.169.1-1.1000070	СЕТКА (С4; С5)	36
1.169.1-1.1000080	СЕТКА (С6; С7)	37
1.169.1-1.1000090	СЕТКА (С8...С15)	38
1.169.1-1.1000100	СЕТКА (С16...С21)	39
1.169.1-1.1000110	СЕТКА (С22...С25)	40
1.169.1-1.1000120	СЕТКА (С26...С31)	41
1.169.1-1.1000130	ПЕТЛЯ СТРОПОВОЧНАЯ ПС1	42
1.169.1-1.1000140	ИЗДЕЛИЕ ЗАКЛАДНОЕ МС7а	42
1.169.1-1.1000150	ИЗДЕЛИЕ ЗАКЛАДНОЕ МД1	43
1.169.1-1.1000160	ИЗДЕЛИЕ ЗАКЛАДНОЕ МС5	43
1.169.1-1.1000001	ПЕТЛЯ СТРОПОВОЧНАЯ (ПС2; ПС3)	44
1.169.1-1.1000002	ПЕТЛЯ СТРОПОВОЧНАЯ (ПС4...ПС8)	44
1.169.1-1.1000170	КАРКАС (КР26; КР27)	45
1.169.1-1.1000003	СТЕРЖЕНЬ ГНУТЫЙ АД1	46
1.169.1-1.1000004	СТЕРЖЕНЬ ГНУТЫЙ АД2	46
1.169.1-1.1000000РС	ВЕДОМОСТЬ РАСХОДА СТАЛИ	47
1.169.1-1.1000000РМ	ВЕДОМОСТЬ РАСХОДА МАТЕРИАЛОВ	49...54

И. КОНТР.	ВОЛКОВА	<i>Волкова</i>
ИМЯ ОТД.	РОСИНСКИЙ	<i>Росинский</i>
П. КОМ. ОТД.	ПАЛЬМАН	<i>Пальман</i>
Г. И. П.	ГЕРМАН	<i>Герман</i>
РУК. ГРУП.	ГИБЕРМАН	<i>Гиберман</i>
СТ. ТЕХН.	БЫШИНА	<i>Бышина</i>

1.169.1-1.1000000

СОДЕРЖАНИЕ

СТАДИЯ Лист Листов:

Р 1 1

ЦНИИЭП ЖИЛИЩА

1. ОБЩАЯ ЧАСТЬ

Рабочие чертежи разных железобетонных изделий крыш разработаны в составе Общесоюзного строительного каталога типовых конструкций и изделий для всех видов строительства для крупнопанельных жилых зданий 5 и более этажей с теплым чердаком строящихся во II и III климатических районах и IV подрайоне на территориях с обычными инженерно-геологическими условиями и весом снегового покрова до 150 кг/м² и зимней расчетной температурой наружного воздуха до минус 40°C включительно.

В составе выпуска представлены следующие изделия:

1. Опоры лотка
2. Контрфорсы
3. Доборные изделия, внутренние чердачные стены
4. Парапетные плиты

Геометрические размеры изделий и их конструктивное решение определены из условия унификации конструкций крыш с рулонным и безрулонным покрытием.

2. Технические требования

Опора лотка является несущим элементом. Остальные изделия и парапетные плиты являются элементами самонесущими. С учетом назначения и условий работы перечисленные изделия должны изготавливаться из следующих материалов:

Опоры лотка, контрфорсы и внутренние чердачные стены из тяжелого цементного бетона с плотностью 2500 кг/м³ марки по прочности на сжатие М 150 и М 200.

Доборные изделия покрытия - из легкого плотного бетона на пористых заполнителях с плотностью до 1100 кг/м³ марки по прочности на сжатие М 50.

Парапетные плиты - из тяжелого цементного бетона с плотностью 2500 кг/м³ марки по прочности на сжатие М 300, марки по водонепроницаемости В6. Марка бетона по морозостойкости в изделиях применяемых в районах с расчетной температурой наиболее холодной пятидневки до -25°C принимается Мрз 200, в более холодных районах - Мрз 300. В целях повышения долговечности верхнюю поверхность и боковую, обращенную в сторону крыши следует покрывать мастиками. При крышах с рулонным покрытием плиты покрываются битумной мастикой. Перед нанесением битумной мастики поверхности грунтуются раствором битума в бензине /соотношение по весу 0,5:1/.

Материалы, применяемые для приготовления бетонов, должны удовлетворять требованиям действующих стандартов на эти материалы и обеспечивать получение бетонов со свойствами, предусмотренными чертежами.

Армируются опоры лотков, контрфорсы, внутренние чердачные стены и доборные изделия покрытия пространственными каркасами, которые собираются из плоских сварных каркасов, сеток и стержней, соединяемых между собой контактной, точечной сваркой. Парапетные плиты армируются гнутыми сетками. Сварные арматурные изделия и их соединения выполняются с соблюдением требований ГОСТ 10922-75, ГОСТ 14098-68. Изготавливаются арматурные каркасы и сетки из арматурной стали класса А-III по ГОСТ 5781-82 и класса Вр-I по ГОСТ 6727-80.

Закладные изделия изготавливаются по указаниям ГОСТ 19292-73. Для закладных изделий применяются полосовая сталь по ГОСТ 103-76 марки ВСтЗкп2 по ГОСТ 380-71 /монтируемых и эксплуатируемых при температуре воздуха не ниже минус 30°C /или ВСтЗпс6/ при температуре от минус 30°C до минус 40°C включительно/.

Монтажные петли изготавливаются из горячекатанной арматурной стали класса АС-II марки 10ГТ и А-I марок ВСтЗпс2 или ВСтЗпс2 по ГОСТ 380-71 - сталь марки ВСтЗпс2 не допускается применять для изготовления строповочных петель, предназначенных для подъема и монтажа изделий при температуре ниже минус 40°C. Сборку пространственных каркасов следует производить в специальных кондукторах, петли и выпуски фиксируются в форме привязкой к арматуре.

Минимальная отпускная прочность бетона в изделиях должна быть не ниже 70% от проектной марки для всех изделий кроме доборных изделий, где эта величина составляет 80%.

Остальные технические требования по ГОСТ 13015-75, ГОСТ 13015.0-83. В парапетных плитах для безрулонных покрытий должны быть предусмотрены подрезки для обращенных вверх ребер панелей покрытия с учетом их фактической раскладки в конкретном проекте.

				I.169.I-I.1 000000 TO			
				ТЕХНИЧЕСКОЕ ОПИСАНИЕ			
И.КОНТР.	ВОЛКОВА	<i>Волк</i>		СТАДИЯ	ЛИСТ	ЛИСТОВ	
НАЧ.ОТД.	РОСИНСКИЙ	<i>Росин</i>		Р	1	5	
СЛ.КОНС.ОТД.	ПАЛЬМАН	<i>Пальман</i>		ЦНИИЭП жилища			
ГИП	ГЕРМАН	<i>Герман</i>					

3. Указания по применению

Изделия разработаны для двухскатных плоских крыш с внутренним водостоком, с опиранием скатных плит на наружные стены парапета и лотковые плиты, а лотковых плит - на опоры лотка 0Ч22.12.25-150Г, 0Ч22.12.25-200Г-2. Последние должны устанавливаться над поперечными стенами здания.

Узлы сопряжения изделий теплого чердака приведены в серии 2.160-5.

Предел огнестойкости опор лотка (0Ч) и внутренних стен (ВЧ) не менее 1 часа.

4. Правила приемки и методы контроля

Учитывая, что величина бетонных сечений во всех изделиях и их армирование, включая опоры лотков при принятом центральном расположении лотковых плит, приняты либо конструктивно, либо по условиям распушки, и напряжения в их сечениях значительно ниже расчетных сопротивлений по СНиП П-21-75 контроль прочности изделий может производиться по данным систематического контроля соответствия материалов, применяемых при их изготовлении, требованиям действующих стандартов и соответствия бетона, арматурных и закладных изделий требованиям ГОСТ 181051-80, ГОСТ 12730.1-78, ГОСТ 10060-76, ГОСТ 10922-75, ГОСТ 14098-68.

Правила приемки по ГОСТ 13015.1-81. Каждая партия изделий должна сопровождаться документацией с качеством согласно ГОСТ 13015.3-81.

5. Маркировка, хранение и транспортирование

В изделиях данного выпуска принята буквенно-цифровая маркировка согласно требованиям ГОСТ 23009-78.

Первые две буквы в марках определяют назначение изделий /0Ч - опоры лотка чердачные, КЧ - контрфорсы чердака, ВЧ - внутренние стены чердака, ДЧ - доборные изделия покрытия, ПП - парапетные плиты/.

Следующие три числа /записанные через точки/ обозначают габариты изделий, абсолютная величина которых принята с округлением, как правило, в дм. Толщина опор лотка, контрфорсов и внутренних стен - в см, высота торцевых парапетных плит с индексом "т", записываемая последней, - также в см.

Буквенно-числовые группы, например, 50Г, 150Г или 300Г - записанные через тире после габаритов, обозначают марку бетона по прочности на сжатие и вид бетона /легкий или тяжелый/, из которого изготовлено то или иное изделие.

Следующие буквы или цифры, записанные через тире, являются дополнительными характеристиками изделий.

Например:

0Ч 22.12.25-150Г-1

0Ч - опоры лотка чердачная;

22.12.25 - соответственно, длина, высота и толщина изделия;

150 - марка бетона по прочности на сжатие;

Г - индекс обозначающий вид бетона /тяжелый/;

1 - наличие перепонки в месте отверстия в изделии.

ПП 18.6.56-300Г-тл

ПП - плита парапетная;

18.6.56 - соответственно, длина, ширина и высота изделия;

300 - марка бетона по прочности на сжатие;

Г - индекс обозначающий вид бетона /тяжелый/;

тл - изделие предназначено для установки на торцевой стене, изделие левое /зеркальное/ по отношению к правому /прямому, без "л"/.

Опоры лотков, внутренние стены и контрфорсы следует транспортировать и складировать в вертикальном положении, остальные изделия - в горизонтальном.

Остальные требования и правила ГОСТ 130152-81, ГОСТ 13015.4-84.

Доборные элементы покрытия складировать клетями высотой не более 3 м, плиты парапета - не более 3-х штук по высоте. Изделия укладывать на деревянные прокладки толщиной не менее высоты строповочных петель.

Изображение парапетных плит в сечении на чертежах соответствует их рабочему положению.

На чертежах пространственных каркасов размеры проставлены по осям стержней.

1.169.1-1.1 000000 TO

АИСТ
2

Копировал 2/320 5

ФОРМАТ А3

Лист № подл. Подпись и дата. Изм. № №

НОМЕНКАТУРА

ОБОЗНАЧЕНИЕ	МАРКА	НАИМЕНОВАНИЕ	ЭСКИЗ	ГАБАРИТНЫЕ РАЗМЕРЫ, мм			МАССА, кг				
				l	h	b					
1.169.1-1.1 010000	04 22.42.25 - 450Т	ОПОРА ЛОТКА		2200	1220	250	1200				
- 01	04 22.42.25 - 450Т-1						1250				
- 02	04 22.42.25 - 200Т-2			2200	1220	250	1300				
1.169.1-1.1 020000	К4 41.47.16 - 450Т	КОНТРОФОРС		1100	1700	160	450				
- 01	К4 41.41.16 - 450Т				1100		310				
1.169.1-1.1 030000	В4 36.48.42 - 450Т	ПАНЕЛЬ В4 (ВНУТРЕННЯЯ ЧЕРЕДАЧНАЯ СТЕНА)		3610	1800	120	1600				
- 01	В4 42.48.42 - 450Т						4240	1830	1900		
- 02	В4 48.49.42 - 450Т						4840	1870	2300		
- 03	В4 54.49.42 - 450Т						5440	1910	2600		
1.169.1-1.1 040000	В4 36.47.42 - 450Т					3610	1760	120	1600		
- 01	В4 42.47.42 - 450Т								4240	1790	1900
- 02	В4 48.48.42 - 450Т								4840	1830	2300
- 03	В4 54.48.42 - 450Т								5440	1860	2600
1.169.1-1.1 050000	Д4 42.5.2 - 50А	ДОБОРНОЕ ИЗДЕЛИЕ		1180	590	200	120				
- 01	Д4 48.5.2 - 50А						1780	190			
- 02	Д4 24.5.2 - 50А						2380	260			
1.169.1-1.1 060000	Д4 6.2.1 - 50А					580	220	120	17		
- 01	Д4 42.2.1 - 50А	1180	34								

1.169.1-1.1 000000 ТО

Лист

3

КОПИРОВАЛ 21920 6

ФОРМАТ А3

Обозначение	Марка	Наименование	Эскиз	Габаритные размеры, мм			Масса, кг		
				l	h	b			
1.169.1-1.1 070000	ПП 12.6.2 - 300 Т	ПАРАПЕТНАЯ ПЛИТА (РЯДОВАЯ)		1 180	260	650	230		
- 01	ПП 18.6.2 - 300 Т			1 780			340		
1.169.1-1.1 080000	ПП 10.6.2 - 300 Т			ПАРАПЕТНАЯ ПЛИТА (РЯДОВАЯ у ВНУТРЕННЕГО УГЛА)		1 070	260	650	193
- 01	ПП 10.6.2 - 300 Т - А								
1.169.1-1.1 090000	ПП 13.6.2 - 300 Т	ПАРАПЕТНАЯ ПЛИТА (РЯДОВАЯ у НАРУЖНОГО УГЛА)				1 300	260	650	180
- 01	ПП 13.6.2 - 300 Т - А								
1.169.1-1.1 100000	ПП 16.6.32 - 300 Т			ПАРАПЕТНАЯ ПЛИТА (ТОРЦЕВАЯ у УГЛА)		1 600	650	320	250
- 01	ПП 16.6.35 - 300 Т							350	280
- 02	ПП 16.6.38 - 300 Т	380							
- 03	ПП 16.6.41 - 300 Т	410							
1.169.1-1.1 110000	ПП 16.6.32 - 300 Т - А	1 600	650			320	250		
- 01	ПП 16.6.35 - 300 Т - А					350	280		
- 02	ПП 16.6.38 - 300 Т - А					380			
- 03	ПП 16.6.41 - 300 Т - А					410			

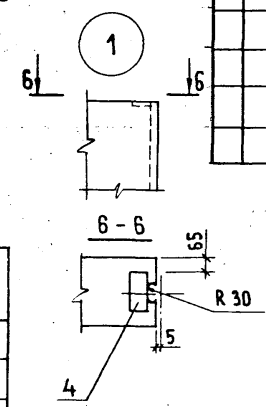
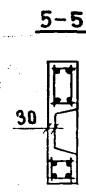
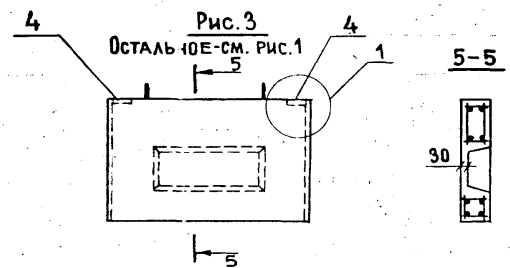
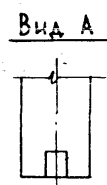
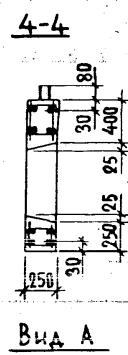
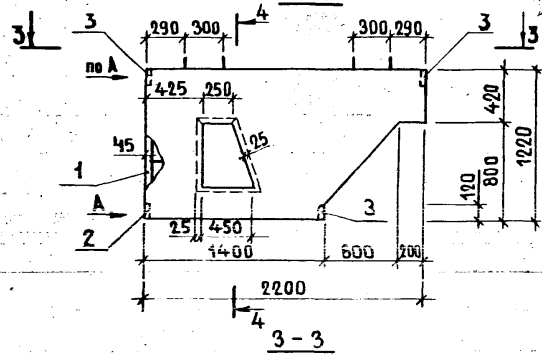
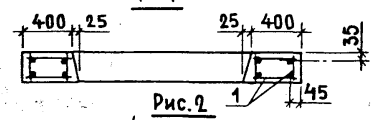
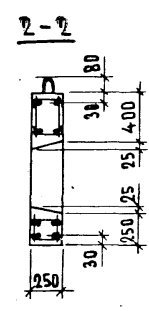
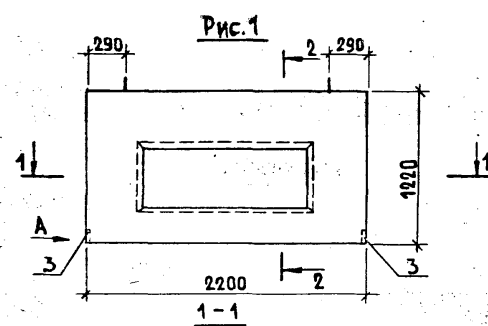
1.169.1-1.1 000000 ТО

Лист
4

ОБОЗНАЧЕНИЕ	МАРКА	НАИМЕНОВАНИЕ	Эскиз	ГАБАРИТНЫЕ РАЗМЕРЫ, мм			МАССА, кг		
				ℓ	h	В			
1.169.1-1.1 120000	ПП 12.6.38-300Т-Т	ПАРАПЕТНАЯ ПЛИТА (ТОРЦЕВАЯ)		1180	380	650	250		
-01	ПП 12.6.41-300Т-Т				410		280		
-02	ПП 12.6.47-300Т-Т				470		280		
1.169.1-1.1 130000	ПП 12.6.38-300Т-ТА			ПАРАПЕТНАЯ ПЛИТА (ТОРЦЕВАЯ)		1180	380	650	250
-01	ПП 12.6.41-300Т-ТА						410		280
-02	ПП 12.6.47-300Т-ТА						470		280
1.169.1-1.1 140000	ПП 18.6.47-300Т-Т	ПАРАПЕТНАЯ ПЛИТА (ТОРЦЕВАЯ)		1780	470	650	430		
-01	ПП 18.6.47-300Т-ТА				560		450		
-02	ПП 18.6.56-300Т-ТА								
-03	ПП 18.6.56-300Т-ТА								
1.169.1-1.1 150000	ПП 18.8.2-300Т	ПАРАПЕТНАЯ ПЛИТА (ТОРЦЕВАЯ РИЗАЛИТА)		1780	260	835	250		
-01	ПП 18.8.2-300Т-А			2380			530		
-02	ПП 24.8.2-300Т							2980	410
-03	ПП 24.8.2-300Т-А								
-04	ПП 30.8.2-300Т								
-05	ПП 30.8.2-300Т-А								
1.169.1-1.1 160000	ПП 12.6.9-300Т	ПАРАПЕТНАЯ ПЛИТА (ТОРЦЕВАЯ У ЛОТКА)		1180	860	650	410		

1.169.1-1.1 000000 ТО ЛИСТ 5

ИНВ. № ПОДПИСЬ И ДАТА ВЗАИМВ. ИТ



ОБОЗНАЧЕНИЕ	МАРКА	РИС.	МАССА, КГ
1.169.1-1.1 01 0000	04 22.12.25 -150Т	1	1200
-01	04 22.12.25 -150Т-1	3	1250
-02	04 22.12.25 -200Т-2	2	1300

ФОРМАТ	УЧАС	ПОС	ОБОЗНАЧЕНИЕ	НАИМЕНОВАНИЕ	КОЛ-ВО ИСПОЛН.			ПРИМЕЧАНИЕ
					1.169.1-1.1 010000-	01	02	
ДОКУМЕНТАЦИЯ								
A3			1.169.1-1.1 00 000 Т0	ТЕХНИЧЕСКОЕ ОПИСАНИЕ	X	X	X	
			1.169.1-1.1 00 000 РС	ВЕДОМОСТЬ РАСХОДА				
				СТАЛИ	X	X	X	
СБОРОЧНЫЕ ЕДИНИЦЫ								
КАРКАС ПРОСТРАНСТВЕННЫЙ								
A3	1		1.169.1-1 1 01 1000	КПЧ 1	1	1		
			-01	КПЧ 1-2			1	
A4	2		1.169.1-1.1 00 0150	ИЗДЕЛИЕ ЗАКЛАДНОЕ МД1			1	
	3		1.169.1-1.1 00 0140	МС 7а	2	2	3	
	4		1.169.1-1.1 00 0160	МС 5		2		
МАТЕРИАЛЫ								
БЕТОН ТЯЖЕЛЫЙ								
				МАРКИ М 150	0,47	0,49		М ³
				МАРКИ М 200			0,52	М ³

1.169.1-1.1 01 0000			
ОПОРА ЛОТКА			
(04 22.12.25-150Т; 04 22.12.25-150Т-1; 04 22.12.25-200Т-2)			
НАЧ.ОТД.	РОСИНСКИЙ	<i>Н.С.</i>	
Н.КОНТР.	ВОЛКОВА	<i>В.В.</i>	
Л.КОН.ОТД.	ПАЛЬМАН	<i>Л.П.</i>	
ГИП	ГЕРМАН	<i>Г.Г.</i>	
РУК.ГРУП.	РАЙЛОВИЧ	<i>Р.Р.</i>	
СТ.ТЕХН.	БУШИНА	<i>Б.Б.</i>	
СТАДИЯ	МАССА	МАСШТАБ	
Р	СМ. ТАБЛ.	1:20	
ЛИСТ	ЛИСТОВ 1		
ЦНИИЭП ЖИЛИЩА			

Рис. 1

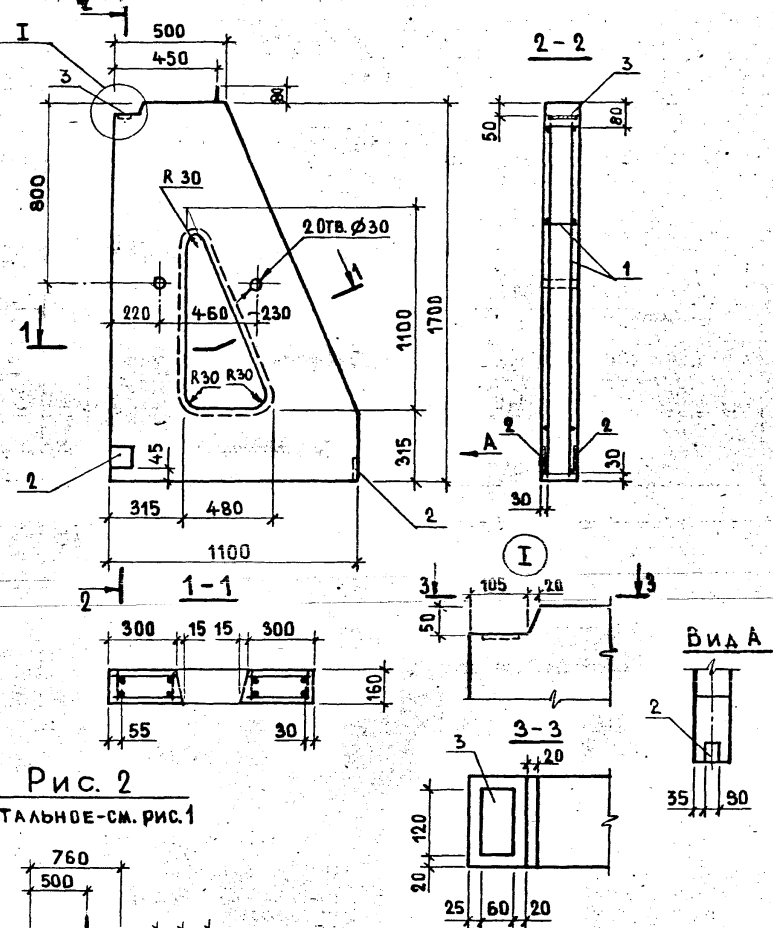
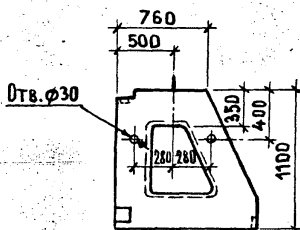


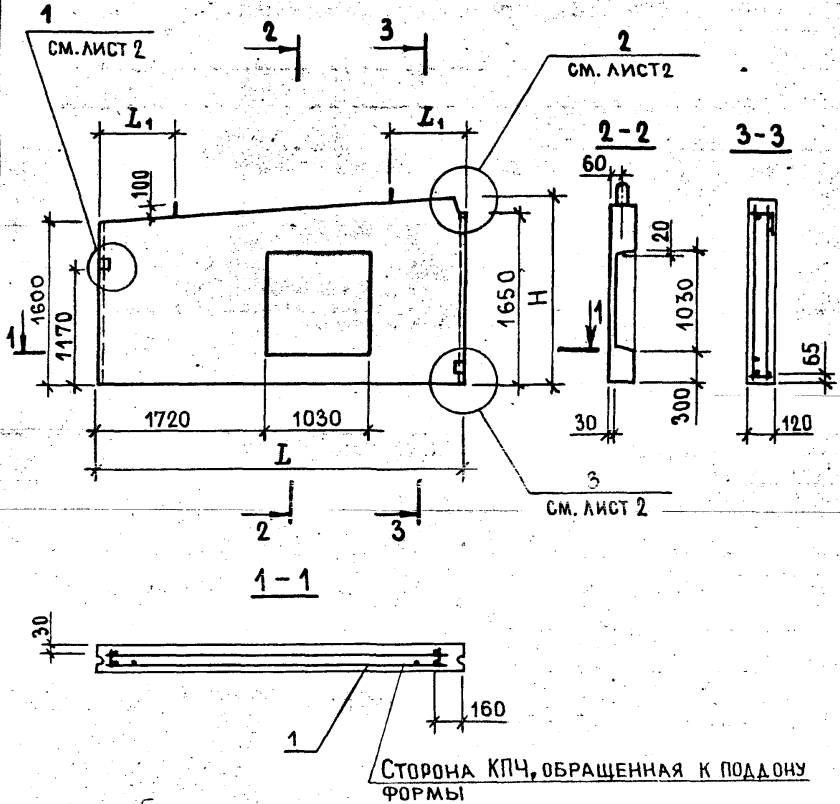
Рис. 2
ОСТАЛЬНОЕ-СМ. РИС. 1



ОБОЗНАЧЕНИЕ	МАРКА	РИС.	МАССА, КГ
1.169.1-1.1 02 0000	КЧ 11.17.16 - 150Т	1	450
- 01	КЧ 11.11.16 - 150Т	2	310

ФОРМАТ	ЗОНА	ПОЗ.	ОБОЗНАЧЕНИЕ	НАИМЕНОВАНИЕ	КОЛ. НА ИСПОЛН.		ПРИМЕЧАНИЕ
					-	01	
<u>ДОКУМЕНТАЦИЯ</u>							
A3			1.169.1-1.1 000000 ТО	ТЕХНИЧЕСКОЕ ОПИСАНИЕ	X	X	
			1.169.1-1.1 000000 РС	ВЕДОМОСТЬ РАСХОДА СТАЛИ	X	X	
<u>СБОРОЧНЫЕ ЕДИНИЦЫ</u>							
КАРКАС ПРОСТРАНСТВЕННЫЙ							
A3	1		1.169.1-1.1 021000	КПКЧ 1	1		
			- 01	КПКЧ 2		1	
<u>ИЗДЕЛИЕ ЗАКАЛДНОЕ</u>							
A4	2		1.169.1-1.1 000140	МС 7а	3	3	
	3		1.169.1-1.1 000160	МС 5	1	1	
<u>МАТЕРИАЛЫ</u>							
БЕТОН ТЯЖЕЛЫЙ							
МАРКА М 150					0,19	0,13	м ³

1.169.1-1.1 02 0000					
КОНТРОРС			СТАДИЯ	МАССА	МАСШТАБ
(КЧ 11.17.16-150Т; КЧ 11.11.16-150Т)			Р	СМ. ТАБЛ.	1:20
НАЧ. ОТД.	РОСИНСКИЙ	<i>№2</i>			
Н. КОНТР.	ВОЛКОВА	<i>Волков</i>			
ЛИНЖ. ОТД.	ПАЛЬМАН	<i>Пальман</i>			
ГИП	ГЕРМАН	<i>Герман</i>			
РУК. ГРУП	РАФАЙЛОВИЧ	<i>Рафайлович</i>			
СТ. ТЕХН.	БУШИНА	<i>Бушина</i>			
			ЛИСТ	ЛИСТОВ 1	
			ЦНИИЭП жилища		



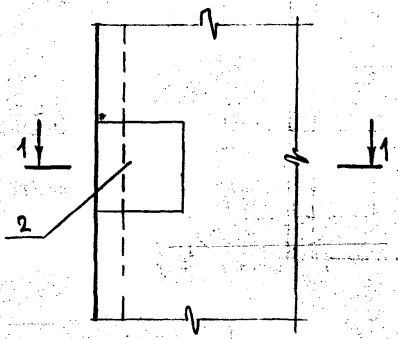
ФОРМАТ	ЗОНА	ПЛОЩ.	ОБОЗНАЧЕНИЕ	НАИМЕНОВАНИЕ	КОЛ. НА ИСПОЛН.				ПРИМЕЧАНИЕ
					1.169.1-1.1 030000 -	01	02	03	
				<u>ДОКУМЕНТАЦИЯ</u>					
A3			1.169.1-1.1 000000 TO	ТЕХНИЧЕСКОЕ ОПИСАНИЕ	X	X	X	X	
			1.169.1-1.1 000000 PC	ВЕДОМОСТЬ РАСХОДА СТАЛИ	X	X	X	X	
				<u>СБОРОЧНЫЕ ЕДИНИЦЫ</u>					
				КАРКАС ПРОСТРАНСТВЕННОЙ					
A3	1		1.169.1-1.1 031000	КПЧ 2	1				
			- 01	КПЧ 3		1			
			- 02	КПЧ 4			1		
			- 03	КПЧ 5				1	
				<u>ИЗДЕЛИЕ ЗАКЛАДНОЕ</u>					
A4	2		1.169.1-1.1 000140	МС Та	4	4	4	4	
				<u>МАТЕРИАЛЫ</u>					
				БЕТОН ТЯЖЕЛЫЙ					
				МАРКИ М 150	0,64	0,77	0,91	1,04	м ³

ИВ. № ПОДЛ. ПОДПИСЬ И ДАТА ОБЪЯВЛЕН. №

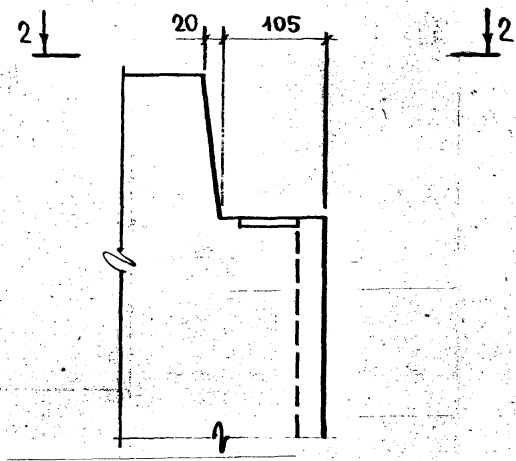
ОБОЗНАЧЕНИЕ	МАРКА	L, мм	L ₁ , мм	H, мм	МАССА, кг
1.169.1-1.1 030000	В4 36.18.12-150Т	3610	600	1800	1600
- 01	В4 42.18.12-150Т	4210		1830	1900
- 02	В4 48.19.12-150Т	4810	1000	1870	2300
- 03	В4 54.19.12-150Т	5410		1910	2600

1.169.1-1.1 030000					
ПАНЕЛЬ В4 (ПРИ ТОЛЩ. ПАРАПЕТА 350 мм)			СТАНДАРТ	МАССА	МАСШТАБ
			Р	СМ. ТАБЛ.	-
			ЛИСТ 1	ЛИСТОВ 2	
			ЦНИИЭП ЖИЛИЩА		
НАЧ. ОТД.	РОСИНСКИЙ	<i>Росинский</i>			
Н. КОНТР.	ВОЛКОВА	<i>Волкова</i>			
П. ИНЖ. ОТД.	ПАЛЬМАН	<i>Пальман</i>			
ГИП	ГЕРМАН	<i>Герман</i>			
РУК. ГР.	ГИБЕРМАН	<i>Гиберман</i>			
СТ. ИНЖ.	РУТТО	<i>Рутто</i>			

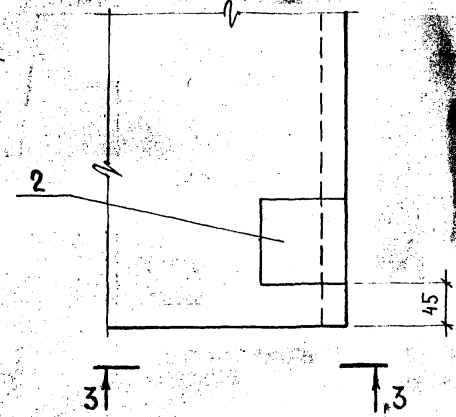
1



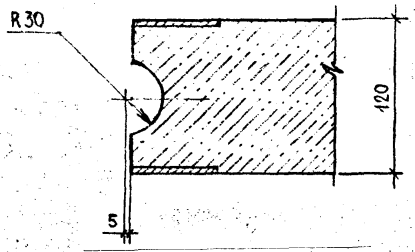
2



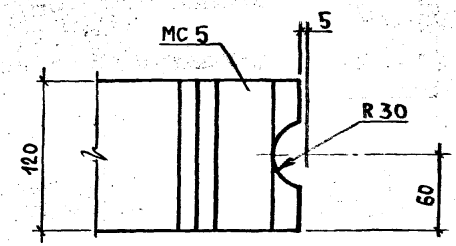
3



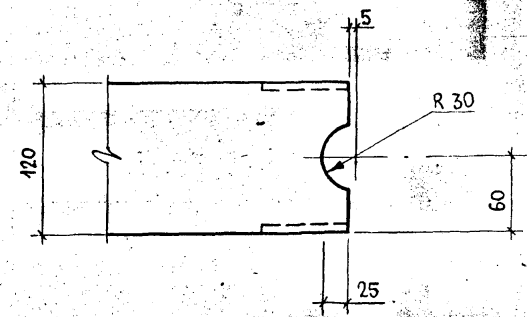
1-1



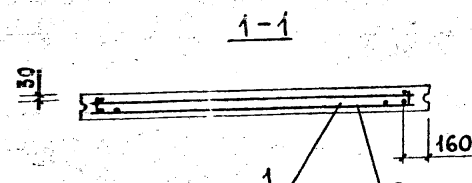
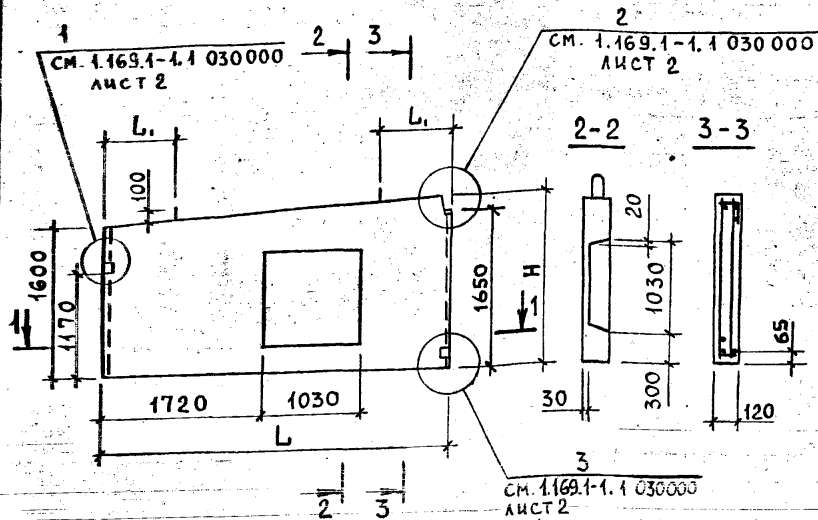
2-2



3-3



1.169.1-1.1 030 000	ЛИСТ
	2



СТОРОНА КПЧ, ОБРАЩЕННАЯ
К ПОДДОНУ ФОРМЫ

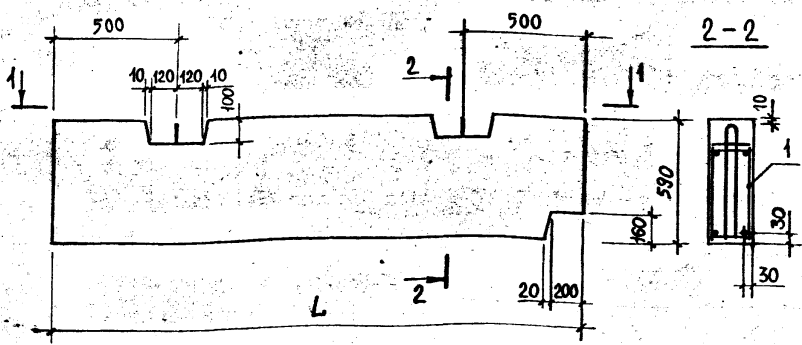
ФОРМАТ	ЗОНА	Пос.	ОБОЗНАЧЕНИЕ	НАИМЕНОВАНИЕ	КОЛ. НА ИСПОЛН.			Примеч.	
					1.169.1-1.1 040000	01	02		03
				<u>ДОКУМЕНТАЦИЯ</u>					
A3			1.169.1-1.1 000000ТО	ТЕХНИЧЕСКОЕ ОПИСАНИЕ	X	X	X	X	
			1.169.1-1.1 000000РС	ВЕДОМОСТЬ РАСХОДА СТАЛИ	X	X	X	X	
				<u>СБОРОЧНЫЕ ЕДИНИЦЫ</u>					
				Каркас пространственный					
A3	1		1.169.1-1.1 031000	КПЧ 2	1				
			- 01	КПЧ 3		1			
			- 02	КПЧ 4			1		
			- 03	КПЧ 5				1	
				<u>ИЗДЕЛИЕ ЗАКЛАДНОЕ</u>					
A4	2		1.169.1-1.1 000140	мста	4	4	4	4	
				<u>МАТЕРИАЛЫ</u>					
				БЕТОН ТЯЖЕЛЫЙ					
				МАРКИ М 150	0,63	0,76	0,90	1,03	м ³

ИЛИ ПО ПОДПИСИ И ДАТЕ ВЫДАЮЩЕГО

ОБОЗНАЧЕНИЕ	МАРКА	L, мм	L ₁ , мм	H, мм	МАССА, кг
1.169.1-1.1 040000	В4 36.17.12-150Т	3610	600	1760	1600
- 01	В4 42.17.12-150Т	4210		1790	1900
- 02	В4 48.18.12-150Т	4810	1000	1830	2300
- 03	В4 54.18.12-150Т	5410		1860	2600

1.169.1-1.1 040000		
ПАНЕЛЬ В4		
(при толщ. парапета 400мм)		
НАЧ. ОТД.	РОССИЯ	102
Н. КОНТР.	ВОЛКОВА	102
ГЛ. КОМ. ОБ.	ПАЛЬМАН	102
ГИП	ГЕРМАН	102
РУК. ГР.	ГИБЕРМАН	102
СТ. ИНЖ.	РУТТО	102
СТАДИЯ	МАССА	МАСШТАБ
Р	СМ. ТАБЛ.	-
ЛИСТ	ЛИСТОВ 1	
ЦНИИЭП ЖИЛИЩА		

Рис. 1



1-1

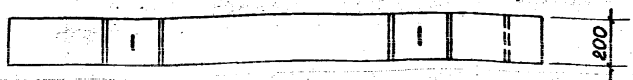
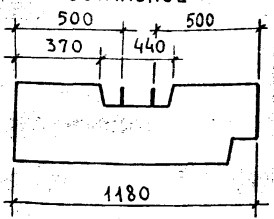


Рис. 2

Остальное-см. рис.1



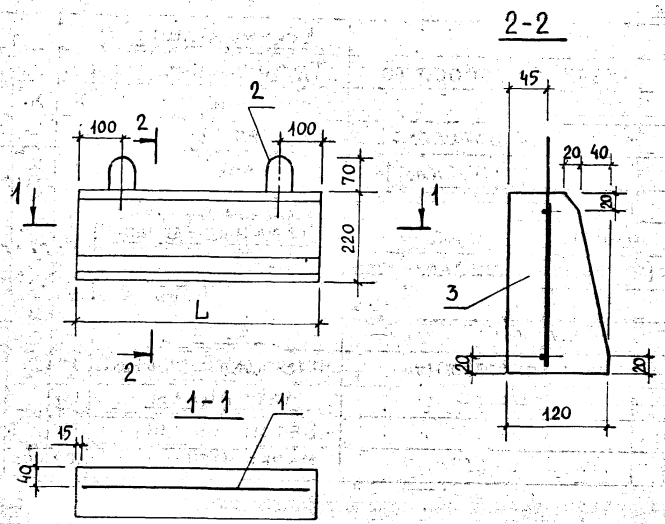
Обозначение	Марка	Рис.	L, мм	Масса при легком бетоне ρс кг/м³, кг		
				900	1000	1100
1.169.1-1.1 050000	Д4 12.5.2-50Л	2	1180	110	120	130
-01	Д4 18.5.2-50Л	1	1780	170	190	210
-02	Д4 24.5.2-50Л		2380	230	260	290

Формат	Зона	Поз	СВЗНАЧЕНИЕ	НАИМЕНОВАНИЕ	Кол. на издании			ПРИМЕЧАНИЕ
					1.169.1-1.1 050000	-01	-02	
<u>Документация</u>								
А3			1.169.1-1.1 000000 ТО	ТЕХНИЧЕСКОЕ ОПИСАНИЕ	X	X	X	
			1.169.1-1.1 000000 РС	ВЕДОМОСТЬ РАСХОДА СТАЛИ	X	X	X	
<u>СБОРОЧНЫЕ ЕДИНИЦЫ</u>								
КАРКАС ПРОСТРАНСТВЕННЫЙ								
А3	1		1.169.1-1.1 051000	КПДЧ 1	1			
			-01	КПДЧ 2		1		
			-02	КПДЧ 3			1	
<u>МАТЕРИАЛЫ</u>								
БЕТОН ЛЕГКИЙ								
МАРКИ М 50					0,12	0,19	0,26	м³

1.169.1-1.1 050000			
СТАДИЯ	МАССА	МАСШТАБ	
		Р	СМ. ТАБЛ.
Р		1:20	
ЛИСТ		ЛИСТОВ 1	
ЦНИИЭП ЖИЛИЩА			

Нач. ОТА Росинский
 Н. контр. Волокова
 ГЛ. КОНСТ. Пальман
 ГИП Герман
 Руч. гр. Рафаилович
 СТ. ТЕХН. Никитючкин

Доборное изделие
 (Д4 12.5.2-50Л... Д4 24.5.2-50Л)



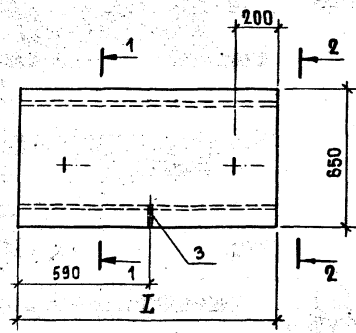
ФОРМАТ	ЗОНА	ПОЯ	ОБОЗНАЧЕНИЕ	НАИМЕНОВАНИЕ	КОЛ. НА ИСТОКЕ		ПРИМЕЧАНИЯ
					-	01	
				<u>ДОКУМЕНТАЦИЯ</u>			
A3			1.169.1-1.1 000000 ТО	ТЕХНИЧЕСКОЕ			
				ОПИСАНИЕ	X	X	
			1.169.1-1.1 000000 РС	ВЕДОМОСТЬ РАСХО-			
				ДА СТАЛИ	X	X	
				<u>СБОРОЧНЫЕ ЕДИНИЦЫ</u>			
A3	1		1.169.1-1.1 000040 - 03	КАРКАС КР 14	1		
			- 04	КР 15		1	
				<u>ДЕТАЛИ</u>			
A4	2		1.169.1-1.1 000001	ПЕЛЯ СТРОПОВОЧНАЯ ПС2	2	2	
				<u>МАТЕРИАЛЫ</u>			
				БЕТОН ЛЕГКИЙ			
				МАРКИ М50	0,02	0,03	м ³

ОБОЗНАЧЕНИЕ	МАРКА	Л, мм	МАССА, кг
1.169.1-1.1 060000	Д4 6.2.1-50Л	580	17
-01	Д412.2.1-50Л	1180	34

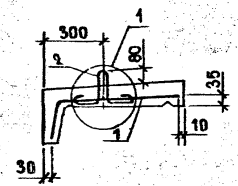
1.169.1-1.1 060000			
НАЧ. ОТД.	РОСНИСВИН	№	СТАДИЯ
Н. КОНТР.	ВОЛКОВА	162	Р
САКОНОВ	ПАЛЬМАН	162	СМ. ТАБЛ.
ГИП	ГЕРМАН	162	ЛИСТ
РЖ. ГР.	РАФАЙЛОВИЧ	162	ЛИСТОВ 1
СТЕПАНОВ	БУШИНА	162	ЦНИИЭП жилища

ИМЯ, И ПОДПИСЬ И ДАТА

Рис. 1



1-1



2-2

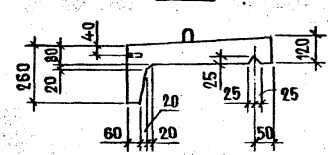
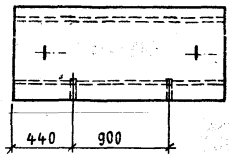


Рис. 2

ОСТАЛЬНОЕ - СМ. РИС. 1



ФОРМАТ	Лист	НОМ.	ОБОЗНАЧЕНИЕ	НАИМЕНОВАНИЕ	КОД. НАИСП.		ПРИМЕЧАН.
					-	01	
<u>ДОКУМЕНТАЦИЯ</u>							
A3			1.169.1-1.1 000000 Д1	УЗЕЛ (1;2;3)	X	X	
			1.169.1-1.1 000000 Т0	ТЕХНИЧЕСКОЕ ОПИСАНИЕ	X	X	
			1.169.1-1.1 000000 РС	ВЕДОМОСТЬ РАСХОДА СТАЛИ	X	X	
<u>СБОРОЧНЫЕ ЕДИНИЦЫ</u>							
A3	1	1.169.1-1.1 000060		СЕТКА С1	1		
			-01	С2		1	
<u>ДЕТАЛИ</u>							
ПЕТЛЯ СТРОПОВОЧНАЯ							
A3	2	1.169.1-1.1 000130		ПС1	2	2	
Б4	3	1.169.1-1.1 000012		ТРУБА СТАЛЬНАЯ ВОДОГАЗО- ПРОВОДНАЯ ГОСТ 3262-75, L=100	1	2	0,24 кг
<u>МАТЕРИАЛЫ</u>							
БЕТОН ТЯЖЕЛЫЙ							
МАРКИ М300					0,09	0,14	м ³

ОБОЗНАЧЕНИЕ	МАРКА	РИС.	L, мм	МАССА, кг
1.169.1-1.1 000000	ПП 42.6.2-300 Т	1	1180	230
-01	ПП 48.6.2-300 Т	2	1780	340

1.169.1-1.1 000000					
ПАРАПЕТНАЯ ПЛИТА (ПП 42.6.2-300Т; ПП 48.6.2-300Т)			СТАДИЯ	МАССА	МАСШТАБ
НАЧ.ОТД.	РОСИНСКИЙ	<i>Росинский</i>	Р	СМ. ТАБЛ.	1:20
Н.КОНТР.	ВОЛКОВА	<i>Волкова</i>			
ГЛ.КОН.ОТД.	ПАЛЬМАН	<i>Пальман</i>			
Г.И.П.	ГЕРМАН	<i>Герман</i>	ЛИСТ	ЛИСТОВ 1	
РЭК.ГР.	РЯЖАЙЛОВИЧ	<i>Ряжайлович</i>	ЦНИИЭП ЖИЛИЩА		
СТ.ТЕХН.	НИКУЛЧКИНА	<i>Николчинна</i>			

Рис. 1

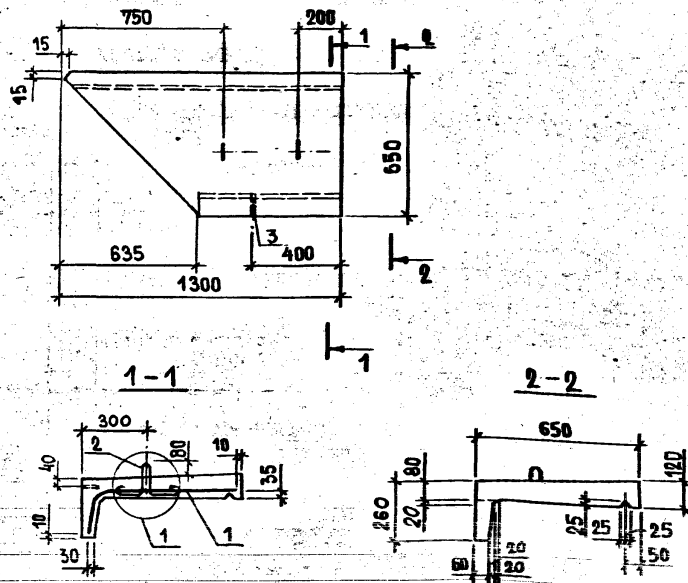
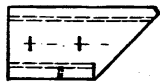


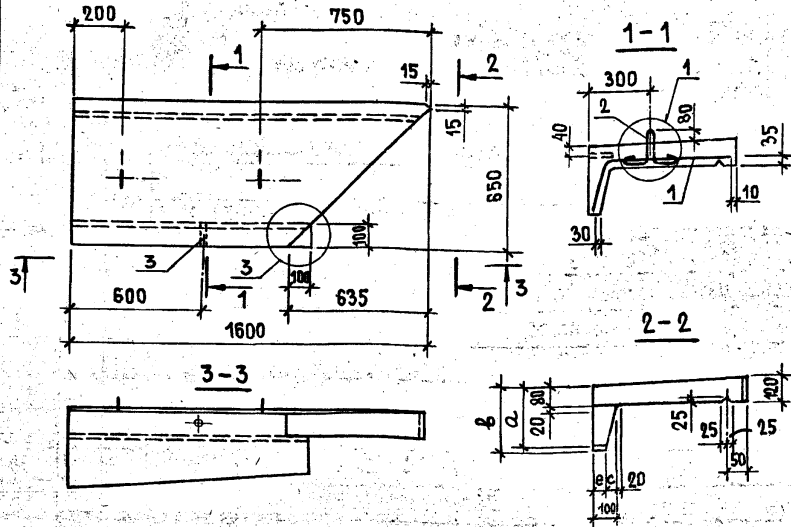
Рис. 2 — ЗЕРКАЛЬНОЕ ОТРАЖЕНИЕ
ОСТАЛЬНОЕ — СМ. РИС. 1



ОБОЗНАЧЕНИЕ	МАРКА	РИС.
1.169.1-1.1 090000	ПП 13.6.2 - 300Т	1
-01	ПП 13.6.2 - 300Т-А	2

ФОРМАТ	КОЛ-ВО	НОМ.	ОБОЗНАЧЕНИЕ	НАИМЕНОВАНИЕ	КОЛ-ВО		ПРИМЕЧАНИЕ
					М	С	
				<u>ДОКУМЕНТАЦИЯ</u>			
А3			1.169.1 - 1.1 000000 Д1	УЗЕЛ (1;2;3)	х	х	
			1.169.1 - 1.1 000000 ТО	ТЕХНИЧЕСКОЕ ОПИСАНИЕ	х	х	
			1.169.1 - 1.1 000000 РС	ВЕДОМОСТЬ РАСХОДА СТАЛИ	х	х	
				<u>СБОРОЧНЫЕ ЕДИНИЦЫ</u>			
А3	1		1.169.1-1.1 000080	СЕТКА С 6	1		
			-01	С 7		1	
				<u>ДЕТАЛИ</u>			
				<u>ПЕТЛЯ СТРОПОВОЧНАЯ</u>			
А4	2		1.169.1-1.1 000430	ПС 1	2	2	
Б4	3		1.169.1-1.1 000042	ТРУБА СТАЛЬНАЯ ВОДОГАЗОПРОВОДНАЯ ГОСТ 3262-75, L=100	1	1	0,24кг
				<u>МАТЕРИАЛЫ</u>			
				<u>БЕТОН ТЯЖЕЛЫЙ</u>			
				МАРКИ М 300	0,07	0,07	м ³

1.169.1-1.1 090000				
ПАРАПЕТНАЯ ПЛИТА (пп13.6.2-300Т; пп13.6.2-300Т)		СТАДИЯ	МАССА	МАСШТАБ
НАЧ. ОТД. РОСИНСКИЙ	<i>RS</i>	Р	180,0	1:20
Н. КОНТР. ВОЛКОВА	<i>Vol</i>			
ТАКОМ. ОТД. ПАЛЬМАН	<i>Pal</i>	ЛИСТ		ЛИСТОВ 1
ГИП ПЕРМАН	<i>Per</i>	ЦНИИЭП ЖИЛИЩА		
РУК. ГРУП. РАТЯЙЛОВИЧ	<i>Rat</i>			
СТ. ТЕХН. НИКУЛОЧКИНА	<i>Nik</i>			

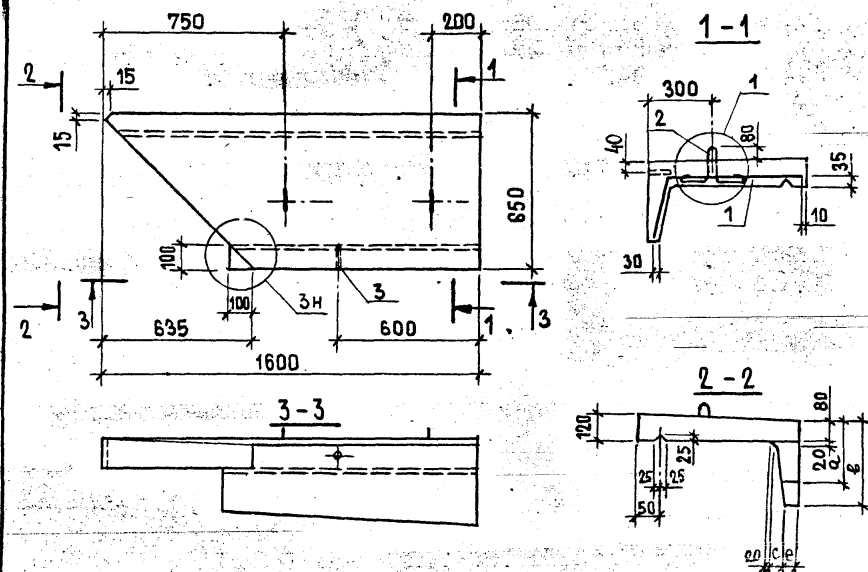


КОЛ-ВО	КОД	ПОЗ.	ОБОЗНАЧЕНИЕ	НАИМЕНОВАНИЕ	КВА. НА ИСПОЛН.				ПРИМЕЧАНИЕ
					1.169.1-1.1	100000	-		
ДОКУМЕНТАЦИЯ									
A3			1.169.1-1.1 000000 А1	УЗЕЛ (1; 2; 3)	X	X	X	X	
			1.169.1-1.1 000000 ТО	ТЕХНИЧЕСКОЕ ОПИСАНИЕ	X	X	X	X	
			1.169.1-1.1 000000 РС	ВЕДОМОСТЬ РАСХОДА СТАЛИ	X	X	X	X	
СБОРОЧНЫЕ ЕДИНИЦЫ									
A3	1		1.169.1-1.1 000090	СЕТКА С 8	1				
			-02	С 10		1			
			-04	С 12			1		
			-06	С 14				1	
ДЕТАЛИ									
ПЕЛЯ СТРОПОВОЧНАЯ									
A4	2		1.169.1-1.1 000150	ПС 1	2	2	2	2	
B4	3		1.169.1-1.1 000012	ТРУБА СТАЛЬНАЯ ВОДОГАЗО-					
				ПРОВОДНАЯ ГОСТ 3262-75, L=400	1	1	1	1	0,24 кг
МАТЕРИАЛЫ									
БЕТОН ТЯЖЕЛЫЙ									
				МАРКИ М300	0,10	0,11	0,11	0,11	м ³

ОБОЗНАЧЕНИЕ	МАРКА	a, мм	b, мм	c, мм	e, мм	МАССА, КГ
1.169.1-1.1 000000	ПП16.6.32-300Т	260	320	19	81	250
-01	ПП16.6.35-300Т	290	350	22	78	280
-02	ПП16.6.38-300Т	320	380	25	75	280
-03	ПП16.6.41-300Т	350	410	27	73	280

1.169.1-1.1 100000					
ПАРАПЕТНАЯ ПЛИТА (ПП16.6.32-300Т... ПП16.6.41-300Т)			СТАДИЯ	МАССА	МАСШТАБ
НАЧ. ОТА	РОСИНСКИЙ	<i>163</i>	Р	СМ. ТАБЛ.	1:20
Н. КОНТР.	БОЛКОВА	<i>Ваня</i>	ЛИСТ	ЛИСТОВ 1	
ГЛАВ. ОТА	ПАЛЬМАН	<i>В.П.</i>	ЦНИИЭП ЖИЛИЩА		
ГИП	ТЕРЖАН	<i>Т</i>			
РУК. ГРУП.	РАЙЛОВИЧ	<i>Т</i>			
СТ. ТЕХН.	НИКОЛЧКИНА	<i>Т</i>			

Исполнение в соответствии с ДИАГ. 16.6.32-300Т



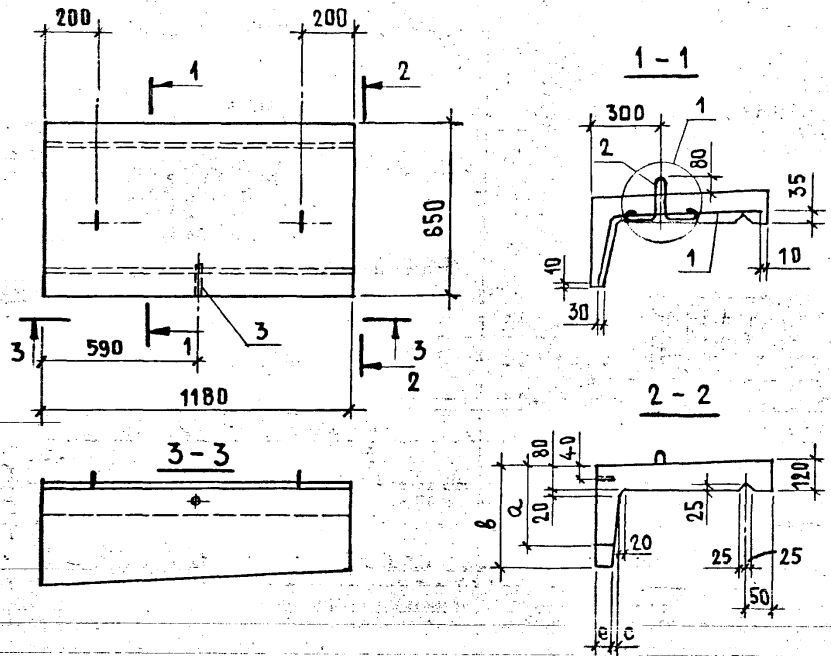
ФОРМАТ	ЗОНА	ПОЗ.	ОБОЗНАЧЕНИЕ	НАИМЕНОВАНИЕ	КОЛ. НА ИСПОЛНЕНИЕ				ПРИМЕЧАНИЕ
					1.169.1-1.1 110000	01	02	03	
				<u>ДОКУМЕНТАЦИЯ</u>					
			1.169.1-1.1 000000 Д1	УЗЕЛ (1; 2; 3)	X	X	X	X	
			1.169.1-1.1 000000 Т0	ТЕХНИЧЕСКОЕ ОПИСАНИЕ	X	X	X	X	
			1.169.1-1.1 000000 РС	ВЕДОМОСТЬ РАСХОДА СТАЛИ	X	X	X	X	
				<u>СБОРОЧНЫЕ ЕДИНИЦЫ</u>					
			1.169.1-1.1 000090 - 01	СЕТКА С 9	1				
			- 03	С 11		1			
			- 05	С 13			1		
			- 07	С 15				1	
				<u>ДЕТАЛИ</u>					
				ПЕЛЯ СТРОПОВОЧНАЯ					
			1.169.1-1.1 000130	ПС 1	2	2	2	2	
			1.169.1-1.1 000012	ТРУБА СТАЛЬНАЯ ВОДОГАЗО-					
				ПРОВОДНАЯ ГОСТ3262-75, L=100	1	1	1	1	0,24 кг
				<u>МАТЕРИАЛЫ</u>					
				БЕТОН ТЯЖЕЛЫЙ					
				МАРКИ М 300	0,10	0,11	0,11	0,11	м ³

ОБОЗНАЧЕНИЕ	МАРКА	а, мм	в, мм	с, мм	е, мм	МАССА, кг
1.169.1-1.1 110000	ПП 16.6.32-300Т-А	260	320	19	81	250
- 01	ПП 16.6.35-300Т-А	290	350	22	78	280
- 02	ПП 16.6.39-300Т-А	320	380	25	75	280
- 03	ПП 16.6.41-300Т-А	350	410	27	73	280

ПОДПИСЬ И ДАТА ИЗМ. ИЛИ №

1.169.1-1.1 110000					
ПАРАПЕТНАЯ ПЛИТА (ПП 16.6.32-300Т-А... ПП 16.6.41-300Т-А)				СТАДИЯ	МАССА
				Р	СМ. ТАБЛ.
				ЛИСТ	ЛИСТОВ 1
				МАСШТАБ 1:20	
				ЦНИИЭП ЖИЛИЩА	

НАЧ. ОТА	РОСИНСКИЙ	<i>Росинский</i>
Н. КОНТР.	ВОЛКОВА	<i>Волкова</i>
ГЛ. КОН. ОТА	ПАЛЬМАН	<i>Пальман</i>
ГИП	ГЕРМАН	<i>Герман</i>
РУК. ГРУП.	РАФАЙЛОВИЧ	<i>Рафайлович</i>
СТ. ТЕХН.	НИКУЛОЧКИНА	<i>Николочкина</i>

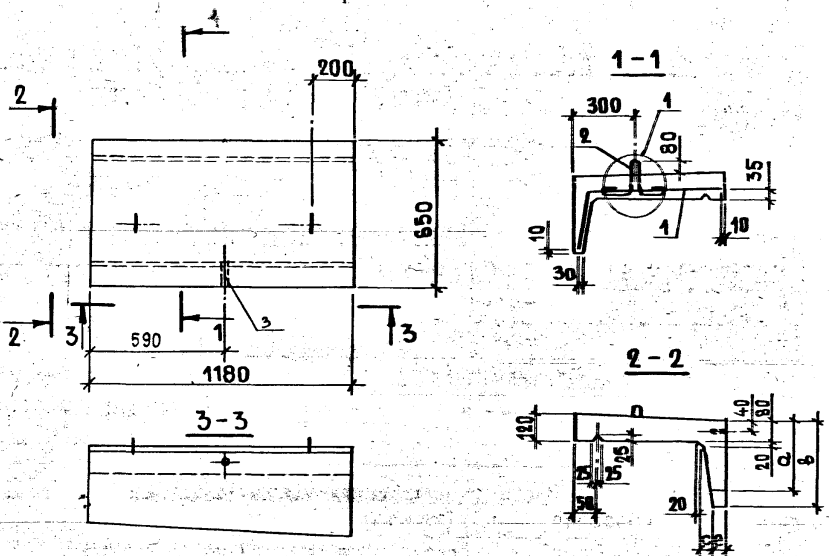


ФОРМАТ	ЗОНА	КОД	ОБОЗНАЧЕНИЕ	НАИМЕНОВАНИЕ	КОЛ. НА ИСПОЛН.			ПРИМЕЧАНИЕ
					1.169.1-1.1	12.0000	-	
				<u>ДОКУМЕНТАЦИЯ</u>				
А3			1.169.1-1.1 000000 Д1	УЗЕЛ (1; 2; 3)	Х	Х	Х	
			1.169.1-1.1 000000 ТО	ТЕХНИЧЕСКОЕ ОПИСАНИЕ	Х	Х	Х	
			1.169.1-1.1 000000 РС	ВЕДОМОСТЬ РАСХОДА СТАЛИ	Х	Х	Х	
				<u>СБОРОЧНЫЕ ЕДИНИЦЫ</u>				
А3		1	1.169.1-1.1 000100	СЕТКА С 16	1			
			-02	С 18		1		
			-04	С 20			1	
				<u>ДЕТАЛИ</u>				
				<u>ПЕТЛЯ СТРОПОВЧНАЯ</u>				
М4		2	1.169.1-1.1 000130	ПС 1	2	2	2	
Б4		3	1.169.1-1.1 000012	ТРУБА СТАЛЬНАЯ ВОДОГАЗОПРОВОДНАЯ ГОСТ 3262-75, I=100	1	1	1	0,24-кг
				<u>МАТЕРИАЛЫ</u>				
				<u>БЕТОН ТЯЖЕЛЫЙ</u>				
				МАРКИ М300	0,10	0,11	0,11	м ³

ИМЬ НА ПОДЛ. ПОДПИСЬ И ДАТА ВЗАИМ. ИМЬ. №

ОБОЗНАЧЕНИЕ	МАРКА	a, мм	b, мм	c, мм	e, мм	МАССА, кг
1.169.1-1.1 120000	ПП 12.6.38-300Т-Т	320	380	25	75	250
-01	ПП 12.6.41-300Т-Т	350	410	27	73	280
-02	ПП 12.6.47-300Т-Т	410	470	32	68	280

1.169.1-1.1 120000			
ПАРАПЕТНАЯ ПЛИТА (ПП 12.6.38-300Т-Т... ПП 12.6.47-300Т-Т)			
СТАДИЯ	МАССА	МАСШТАБ	
Р	СМ. ТАБЛ.	1:20	
ЛИСТ		ЛИСТОВ 1	
ЦНИИЭП ЖИЛИЩА			



ОБОЗНАЧЕНИЕ	МАРКА	а, мм	б, мм	с, мм	е, мм	МАССА, кг
1.169.1-1.1 130000	ПП12.6.38-300Т-ТА	320	380	25	75	250
-01	ПП12.6.41-300Т-ТА	350	410	27	73	280
-02	ПП12.6.47-300Т-ТА	410	470	32	68	280

КОД ФОРМАТА	КОД ВЕРСИИ	КОД ПОЗ.	ОБОЗНАЧЕНИЕ	НАИМЕНОВАНИЕ	КОЛ. НА ИСПОЛН.			ПРИМЕЧАНИЕ
					1.169.1-1.1 130000	01	02	
<u>ДОКУМЕНТАЦИЯ</u>								
A3			1.169.1-1.1 000000 А1	УЗЕЛ (1;2;3)	X	X	X	
			1.169.1-1.1 000000 Т0	ТЕХНИЧЕСКОЕ ОПИСАНИЕ	X	X	X	
			1.169.1-1.1 000000 РС	ВЕДОМОСТЬ РАСХОДА СТАЛИ	X	X	X	
<u>СБОРОЧНЫЕ ЕДИНИЦЫ</u>								
A3	1		1.169.1-1.1 000100 -01	СЕТКА С 17	1			
			-03	С 19		1		
			-05	С 21			1	
<u>ДЕТАЛИ</u>								
A4	2		1.169.1-1.1 000130	ПЕЛЯ СТРОПОВОЧНАЯ ПС 1	2	2	2	
B4	3		1.169.1-1.1 000012	ТРУБА СТАЛЬНАЯ ВОДОГАЗОПРОВОДНАЯ ГОСТ 3262-75 I-100	1	1	1	0,24 кг
<u>МАТЕРИАЛЫ</u>								
				БЕТОН ТЯЖЕЛЫЙ МАРКИ М 300	0,10	0,11	0,11	м ³

1.169.1-1.1 130000					
ПАРАПЕТНАЯ ПЛИТА (ПП12.6.38-300Т-ТА... ПП12.6.47-300Т-ТА)			СТАДИЯ	МАССА	МАСШТАБ
			Р	СМ. ТАБЛ.	1:20
			ЛИСТ	ЛИСТОВ 1	
НАЧ. ОТА.	РОСИНСКИЙ	<i>1/2</i>			
Н. КОНТР.	ВОЛКОВА	<i>Волков</i>			
П. КОН. ОТА.	ПАЛЬМАН	<i>Пальман</i>			
ГИП	ГЕРМАН	<i>Герман</i>			
РУК. ГРУП.	РАФАЙЛОВИЧ	<i>Рафайлович</i>			
СТ. ТЕХН.	БУШИНА	<i>Бушина</i>			
			ЦНИИЭП ЖИЛИЩА		

Рис.1

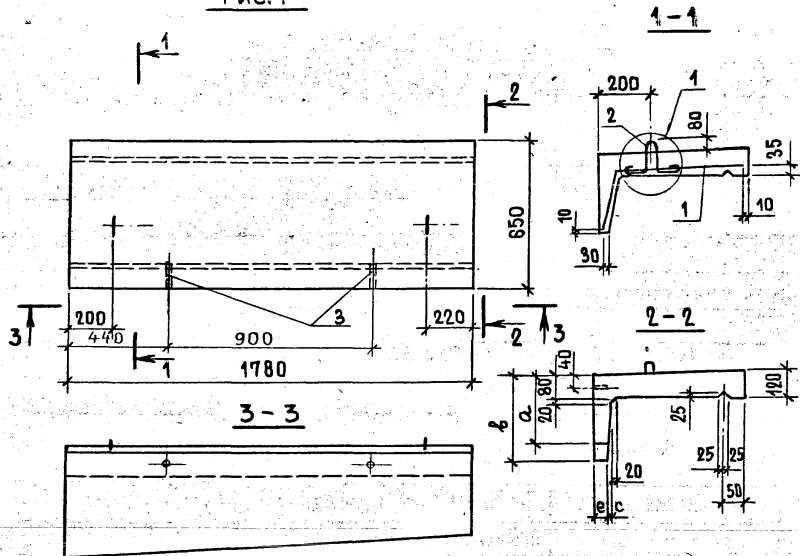
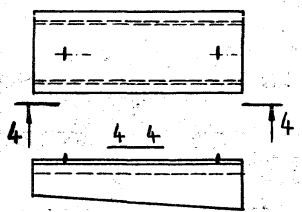


Рис.2 — ЗЕРКАЛЬНОЕ ОТРАЖЕНИЕ
ОСТАЛЬНОЕ — СМ. РИС. 1



ОБОЗНАЧЕНИЕ	МАРКА	Рис.	а, мм	в, мм	с, мм	е, мм	МАССА, КГ
1.169.1-1.1 140000	ПП 18.6.47-300Т-Т	1	380	470	32	68	430
- 01	ПП 18.6.47-300Т-ТЛ	2					450
- 02	ПП 18.6.56-300Т-Т	1	470	560	40	60	450
- 03	ПП 18.6.56-300Т-ТЛ	2					

ФОРМАТ	ЗОНА	Поз.	ОБОЗНАЧЕНИЕ	НАИМЕНОВАНИЕ	КОД. НА ИСПОЛН.				ПРИМЕЧАНИЕ
					1.169.1-1.1 140000-	01	02	03	
ДОКУМЕНТАЦИЯ									
A3			1.169.1-1.1 000000 Д 1	УЗЕЛ (1; 2; 3)	X	X	X	X	
			1.169.1-1.1 000000 ТО	ТЕХНИЧЕСКОЕ ОПИСАНИЕ	X	X	X	X	
			1.169.1-1.1 000000 РС	ВЕДОМОСТЬ РАСХОДА СТАЛИ	X	X	X	X	
СБОРОЧНЫЕ ЕДИНИЦЫ									
A3	1		1.169.1-1.1 000110	СЕТКА С 22	1				
			- 01	С 23		1			
			- 02	С 24			1		
			- 03	С 25				1	
ДЕТАЛИ									
A4	2		1.169.1-1.1 000130	ПЕТАЛЯ СТРОПОВОЧНАЯ ПС1	2	2	2	2	
Б4	3		1.169.1-1.1 000042	ТРУБА СТАЛЬНАЯ ВОДОГАЗО- ПРОВОДНАЯ ГОСТ3262-75, L=100	2	2	2	2	0,24 кг
МАТЕРИАЛЫ									
БЕТОН ТЯЖЕЛЫЙ									
МАРКИ М 300					0,17	0,17	0,18	0,18	М ³

1.169.1-1.1 140000		
ПАРАПЕТНАЯ ПЛИТА (ПП 18.6.47-300Т-Т... ПП 18.6.56-300Т-Т)		СТАДИЯ/МАССА/МАСШТАБ
НАЧ.ОТД. РОСИНСКИЙ	Н.КОНТР. ВОЛКОВА	Р
П.КОН.ОТД. ПАЛЬМАН	Г.И.П. ГЕРМАН	СМ. ТАБЛ.
РУК.ГРУП. РАФАЙЛОВИЧ	СТ.ТЕХН. БУШИНА	1:20
		ЛИСТ / ЛИСТОВ 1
		ЦНИИЭП ЖИЛИЩА

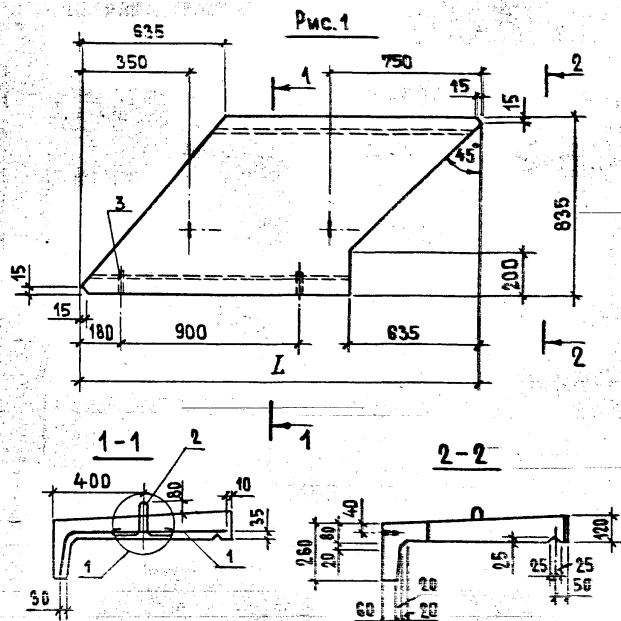
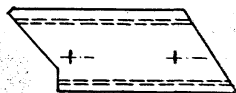


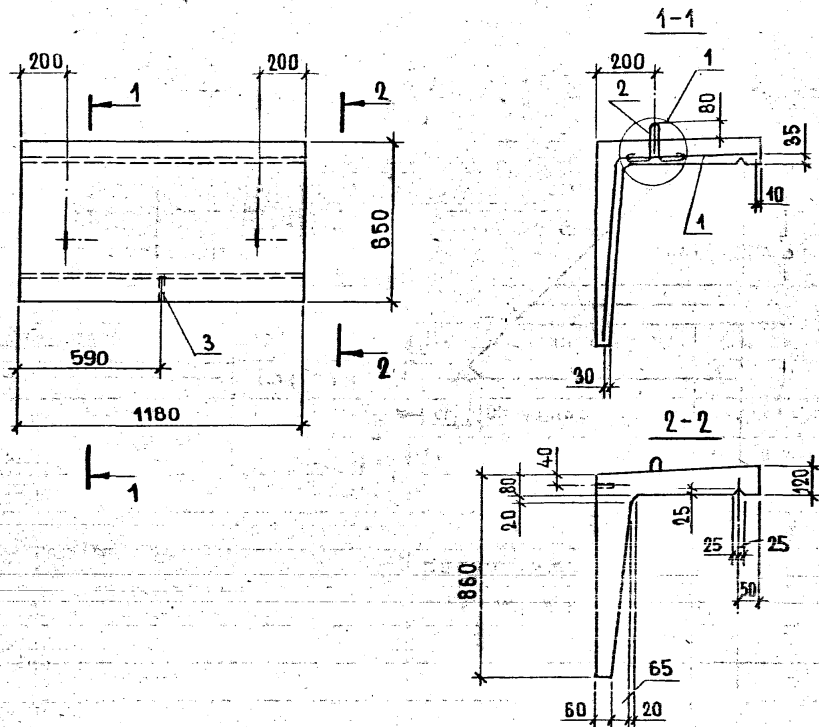
Рис. 2 - ЗЕРКАЛЬНОЕ ОТРАЖЕНИЕ
ОСТАЛЬНОЕ - СМ. РИС. 1



ФОРМАТ ГОДА	ПОЗ.	ОБОЗНАЧЕНИЕ	НАИМЕНОВАНИЕ	КОЛ. НА ИСПОЛНЕНИЕ 1.169.1-1.1 150000 -					ПРИМЕ- ЧАНИЕ
				01	02	03	04	05	
ДОКУМЕНТАЦИЯ									
A3		1.169.1-1.1 000000 А1	УЗЕЛ (1; 2; 3)	X	X	X	X	X	X
		1.169.1-1.1 000000 Т0	ТЕХНИЧЕСКОЕ ОПИСАНИЕ	X	X	X	X	X	X
		1.169.1-1.1 000000 РС	ВЕДОМОСТЬ РАСХОДА СТАЛИ	X	X	X	X	X	X
СБОРЧНЫЕ ЕДИНИЦЫ									
A3	1	1.169.1-1.1 000120	СЕТКА С 26	1					
			С 27		1				
			С 28			1			
			С 29				1		
			С 30					1	
			С 31						1
ДЕТАЛИ									
A4	2	1.169.1-1.1 000130	ПЕТЛЯ СТРОПОВОЧНАЯ ПС1	2	2	2	2	2	2
B4	3	1.169.1-1.1 000012	ТРУБА СТАЛЬНАЯ ВОДОГАЗО- ПРОВОДНАЯ ГОСТ 3262-75, L=100	2	2	2	2	2	0,24 кг
МАТЕРИАЛЫ									
			БЕТОН ТЯЖЕЛЫЙ						
			МАРКИ М 300	0,10	0,10	0,15	0,15	0,21	0,21
									м ³

ОБОЗНАЧЕНИЕ	МАРКА	Рис.	L, мм	МАССА, кг
1.169.1-1.1 150000	ПП18.8.2 - 300Т	1	1780	250
- 01	ПП18.8.2 - 300Т-А	2		
- 02	ПП24.8.2 - 300Т	1	2380	380
- 03	ПП24.8.2 - 300Т-А	2		
- 04	ПП30.8.2 - 300Т	1	2980	530
- 05	ПП30.8.2 - 300Т-А	2		

1.169.1-1.1 150000					
ПАРАПЕТНАЯ ПЛИТА (пп 18.8.2 - 300Т... пп 30.8.2 - 300Т-А)			СТАДИЯ	МАССА	МАСШТАБ
НАЧ.ОТД.	РОССИНСКИЙ	<i>Н.С.</i>	Р	СМ. ТАБЛ.	1:20
Н.КОНТР.	ВОЛКОВА	<i>Волкова</i>			
П.КОН.ОТД.	ПАЛЬМАН	<i>Пальман</i>	ЛИСТ	ЛИСТОВ 1	
ГИП	ГЕРМАН	<i>Герман</i>			
РУК.ГРУП.	РАРАЙЛОВИЧ	<i>Рарайлович</i>	ЦНИИЭП жилища		
СТ.ТЕХН.	НИКУШОЧКИНА	<i>Никучкина</i>			

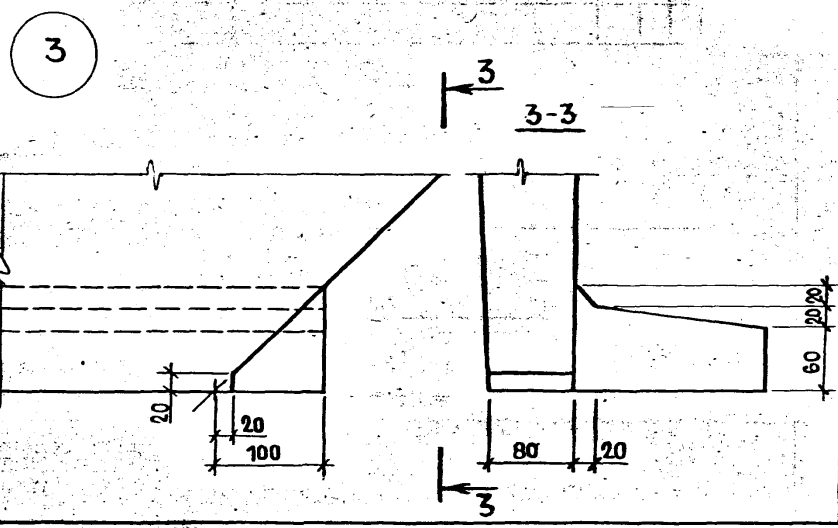
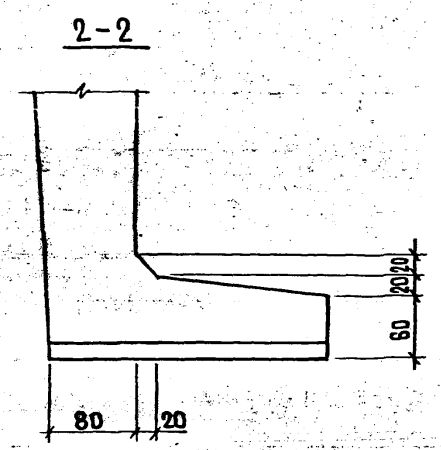
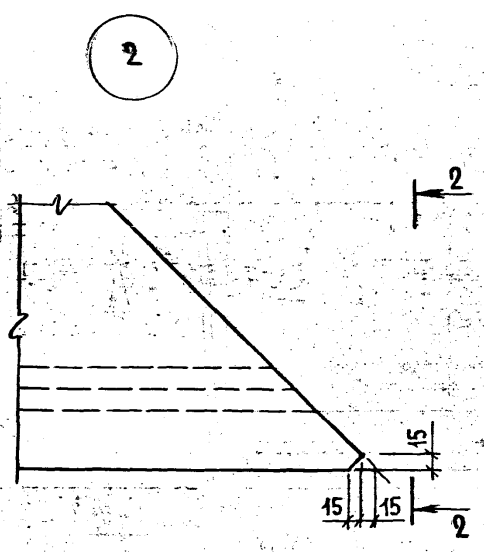
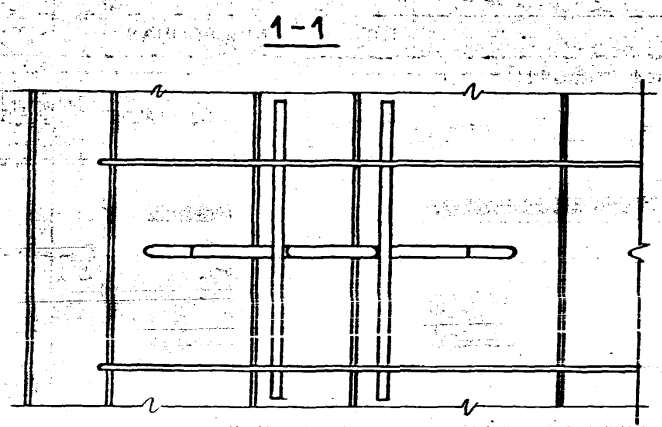
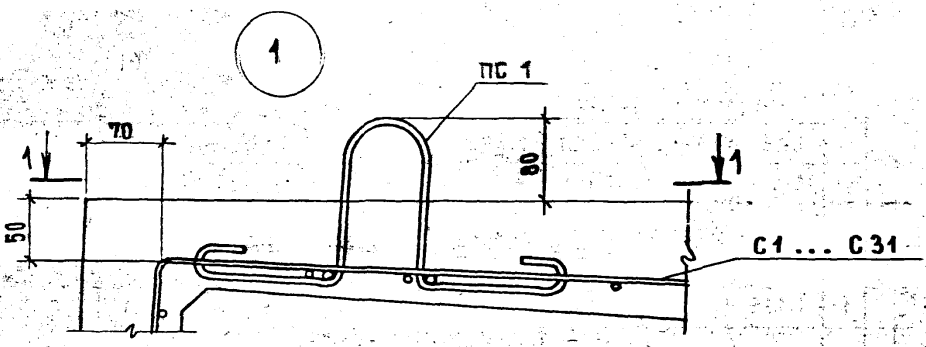


ФОРМАТ ЗОНА	Поз.	ОБОЗНАЧЕНИЕ	НАИМЕНОВАНИЕ	КОЛ.	ПРИМЕ- ЧАНИЕ
<u>ДОКУМЕНТАЦИЯ</u>					
A3		1.169.1-1.1 000000 Д1	УЗЕЛ(1;2;3)	X	
		1.169.1-1.1 000000 Т0	ТЕХНИЧЕСКОЕ ОПИСАНИЕ	X	
		1.169.1-1.1 000000 РС	ВЕДОМОСТЬ РАСХОДА СТАЛИ	X	
<u>СБОРОЧНЫЕ ЕДИНИЦЫ</u>					
A3	1	1.169.1-1.1 000060 - 02	СЕТКА С 3	1	
<u>ДЕТАЛИ</u>					
ПЕТЛЯ СТРОПОВОЧНАЯ					
A4	2	1.169.1-1.1 000130	ПС 1	2	
B4	3	1.169.1-1.1 000012	ТРУБА СТАЛЬНАЯ ВОДОГАЗО- ПРОВОДНАЯ ГОСТ 3262-75, L=100	1	0,24 кг
<u>МАТЕРИАЛЫ</u>					
БЕТОН ТЯЖЕЛЫЙ					
МАРКИ М 300					
				0,17	м ³

ИНВ. № ПОДЛ. ПОДПИСЬ И ДАТА ВЗАКЛЮЧ. №

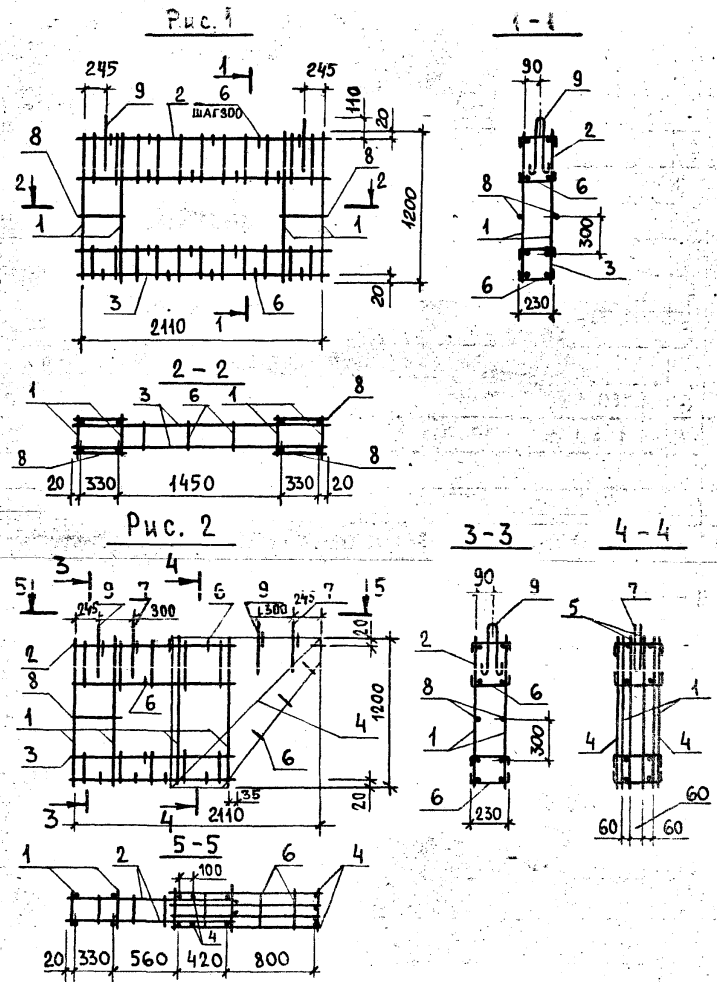
1.169.1-1.1 160000						
ПАРАПЕТНАЯ ПЛИТА				СТАДИИ	МАССА	МАСШТАБ
ПП 12.6.9-300Т-Т				Р	410,0	1:20
				ЛИСТ	ЛИСТОВ 1	
				ЦНИИЭП ЖИЛИЩА		

НАЧ. ОТА	РОСИНСКИЙ	<i>162</i>
Н. КОНТР.	ВОЛКОВА	<i>Акуф</i>
ТАКОМ. ОТА	ПАЛЬМАН	<i>А.А.А.</i>
ГИП	ГЕРМАН	<i>Г.Г.</i>
РУК. ГРУП.	РАКРАЙЛОВИЧ	<i>Р.Р.</i>
СТ. ТЕХН.	БУШИНА	<i>Б.Б.</i>



Узел 1 дан в положении изготовления изделия

1.169.1-1.1 000000 Д1		
НАЧ. ОТД.	РОСИНСКИЙ	<i>Н.Р.</i>
Н. КОНТР.	ВОЛКОВА	<i>В.В.</i>
ЛАНИЖДА	ПАЛЬМАН	<i>П.П.</i>
ГИ П	ГЕРМАН	<i>Г.Г.</i>
РУК. ГРУП.	РАФАЙЛОВИЧ	<i>Р.Р.</i>
Узел (1;2;3)		
СТАДИЯ	ЛИСТ	ЛИСТОВ
Р		1
ЦНИИЭП ЖИЛИЩА		



ФОРМАТ	ЗОНА	НОМ.	ОБОЗНАЧЕНИЕ	НАИМЕНОВАНИЕ	КОЛ. НАИСП.		ПРИМЕЧАНИЕ
					-	01	
СБОРОЧНЫЕ ЕДИНИЦЫ							
А3	1	1.169.1-1.1	000010	КАРКАС КР1	4	4	
	2		-01	КР2	2		
			-03	КР2-1		2	
	3		-02	КР3	2		
			-04	КР3-1		2	
	4	1.169.1-1.1	000170	КР26	2		
	5		-01	КР27	2		
ДЕТАЛИ							
А4	6	1.169.1-1.1	000003	СТЕРЖЕНЬ ГНУТЫЙ АД1	17	17	
	7	1.169.1-1.1	000004	АД2	2		
Б4	8	1.169.1-1.1	000008	Ø6АШ ГОСТ5781-82 В-375	4	2	0,08 кг
	ПЕЛЯ СТРОПОВОЧНАЯ						
А4	9	1.169.1-1.1	000001-01	ПС 3	2	2	

ОБОЗНАЧЕНИЕ	МАРКА	Рис.	МАССА, КГ
1.169.1-1.1 011000	КПЧ 1	1	13,46
-01	КПЧ 1-2	2	22,95

1.169.1-1.1 011000			
КАРКАС ПРОСТРАНСТВЕННЫЙ (КПЧ1; КПЧ1-2)			СТАДИЯ Р
НАЧ. ОТА. РОСНИНСКИЙ		МАССА СМ.	
Н. КОНТР. ВОЛКОВА		ТАБЛ. 1:40	
ГЛАВ. ОТА. ПАЛЬМАН		ЛИСТ	
Г. И. П. ГЕРМАН		ЛИСТОВ 1	
С. ТЕХН. БУШУНА		ЦНИИЭП ЖИЛИЩА	

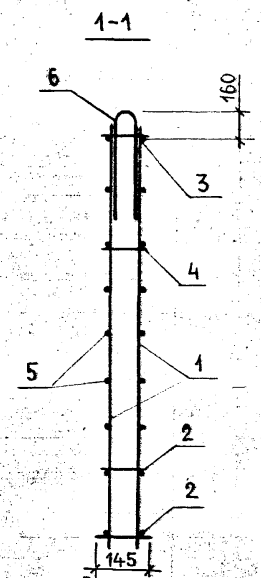
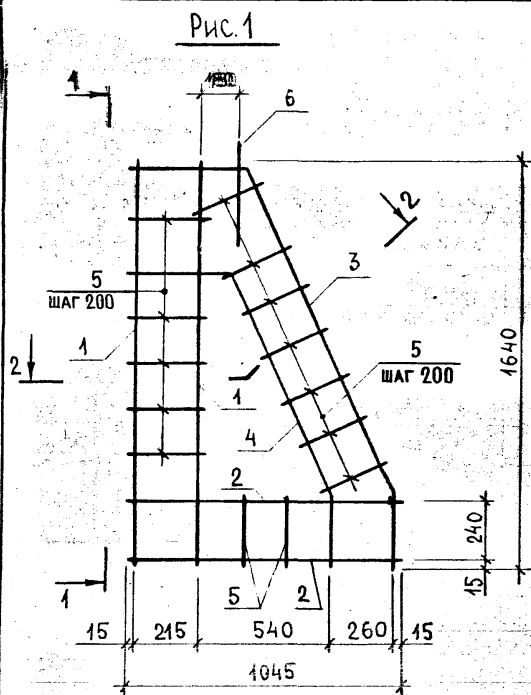
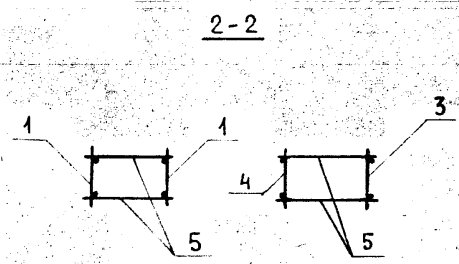
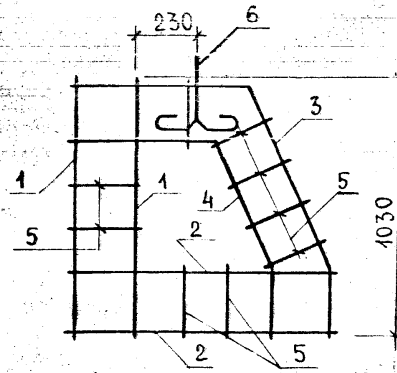


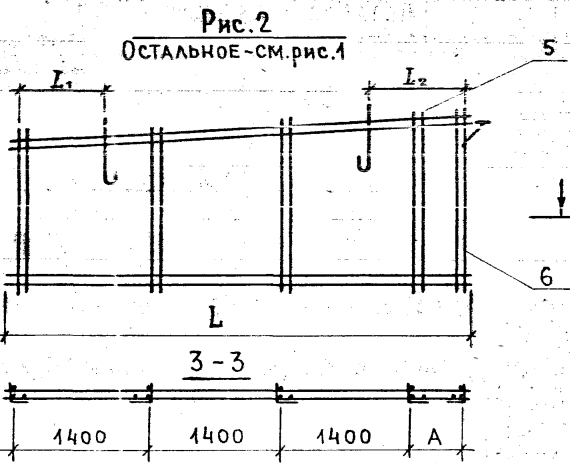
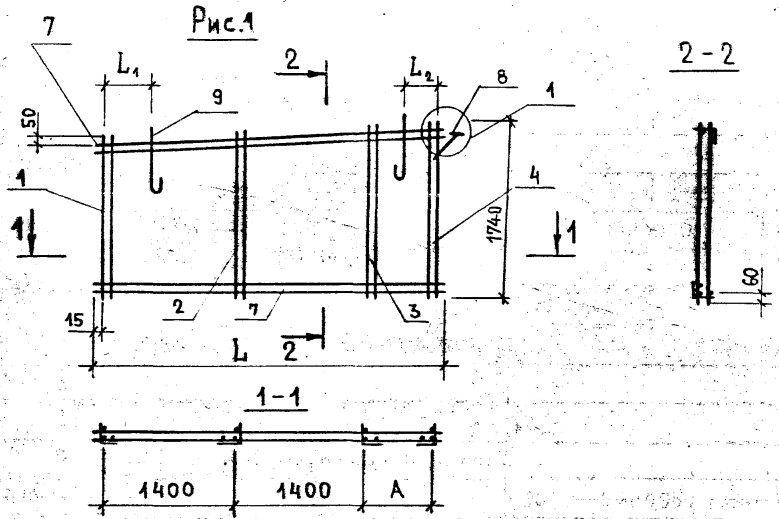
Рис. 2
ОСТАЛЬНОЕ - СМ. РИС. 1



ОБОЗНАЧЕНИЕ	МАРКА	Рис.	МАССА, КГ
1.169.1-1.1 021000	КПКЧ 1	1	5,61
-01	КПКЧ 2	2	4,53

ФОРМАТ	ЗОНА	Поз	ОБОЗНАЧЕНИЕ	НАИМЕНОВАНИЕ	КОЛ. НА ИСТОКЕ		ПРИМЕЧАНИЕ
					-	01	
				<u>СБОРОЧНЫЕ ЕДИНИЦЫ</u>			
A3		1	1.169.1-1.1 000020	КАРКАС КР 4	2		
			-01	КР 5		2	
		2	-02	КР 6	2	2	
		3	1.169.1-1.1 000030	КР 7	1		
			-01	КР 8		1	
		4	-02	КР 9	1		
			-03	КР 10		1	
				<u>ДЕТАЛИ</u>			
				Ø 4 Вр I ГОСТ 6727-80			
B4		5	1.169.1-1.1 000005 - 05	L = 260	14	8	0,02 кг
				<u>ПЕЛЯ СТРОПОВОЧНАЯ</u>			
A4		6	1.169.1-1.1 000130	ПС 1	1		
			1.169.1-1.1 000004 - 04	ПС 3		1	

1.169.1-1.1 021000			
НАЧ. ОТД.	РОСИНСКИЙ		
Н. КОНТР.	ВОЛКОВА		
ГЛ. КОН. ОТД.	ПАЛЬМАН		
ГИП	ГЕРМАН		
РУК. ГР.	РАФАЙЛОВИЧ		
СТ. ТЕХНИК	БУШИНА		
КАРКАС ПРОСТРАНСТВЕННЫЙ (КПКЧ 1; КПКЧ 2)			
СТАДИЯ	МАССА	МАСШТАБ	
Р	СМ. ТАБЛ.	—	
ЛИСТ	ЛИСТОВ 1		
ЦНИИЭП ЖИЛИЩА			



ФОРМАТ	ЗОНА	ПОЗ.	ОБОЗНАЧЕНИЕ	НАИМЕНОВАНИЕ	КОЛ. НА ИСПОЛН.				ПРИМЕЧАНИЕ
					1.169.1-1.1.031.000	01	02	03	
СБОРОЧНЫЕ ЕДИНИЦЫ									
A3	1	1	1.169.1-1.1.000050	КАРКАС КР16	1	1	1	1	
	2		-01	КР17	1	1	1	1	
	3		-02	КР18	1	1	1	1	
	4		-03	КР19	1	1			
	5		-04	КР20			1	1	
	6		-04	КР 20			1		
			-05	КР 21				1	
	7		-06	КР 22	2				
			-07	КР 23		2			
			-08	КР 24			2		
			-09	КР 25				2	
A4	8	8	1.169.1-1.1.000160	ИЗДЕЛИЕ ЗАКЛАДНОЕ МС5	1	1	1	1	
ДЕТАЛИ									
A4	9	9	1.169.1-1.1.000002-02	ПЕТАЯ СТРОПОВИЧНАЯ ПС6	2	2			
			-03	ПСТ			2	2	

ИНВ. № ПОДЛ. ПОДПИСЬ И ДАТА ВСАМ. ИНВ. №

ОБОЗНАЧЕНИЕ	Марка	рис.	L, мм	L1, мм	L2, мм	A, мм	h, мм	МАССА, кг
1.169.1-1.1.031.000	КПЧ 2	1	3400	520	440	570	55	8,57
-01	КПЧ 3		4000			1170	95	9,19
-02	КПЧ 4	2	4600	920	840	370	125	11,52
-03	КПЧ 5		5200			970	165	12,14

1.169.1-1.1.031.000		
НАЧ. ОТА.	РОСИНСКИЙ	
Н. КОНТР.	ВСАКОВА	
П.А. КОН. ОТА.	ПАЛЬМАН	
ГИП.	ГЕРМАН	
РУК. ГР.	ГИБЕРМАН	
СТ. ИНЖ.	РУТТО	
КАРКАС ПРОСТРАНСТВЕННЫЙ (КПЧ2 ... КПЧ5)		
СТАДИЯ	МАССА	МАСШТАБ
Р	см. ТАБЛ.	—
ЛИСТ		ЛИСТОВ 4
ЦНИИЭП ЖИЛИЩА		

Рис. 1

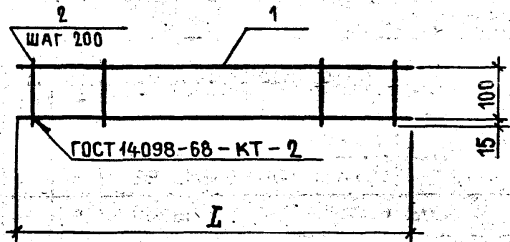
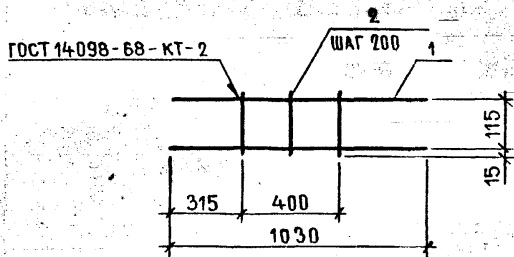


Рис. 2



ОБОЗНАЧЕНИЕ	МАРКА	Рис.	L, мм	МАССА, кг
1.169.1-1.1 000020	КР 4	1	1630	0,84
- 01	КР 5		1030	0,52
- 02	КР 6	2	-	0,50

ФОРМАТ	ЗОНА	Поз.	ОБОЗНАЧЕНИЕ	НАИМЕНОВАНИЕ	КОЛ. НА ИСПОЛН.			ПРИМЕЧАНИЕ
					1.169.1-1.1 000020-	01	02	
				<u>ДЕТАЛИ</u>				
				Ø 6 А III ГОСТ 5781-82				
БЧ		1	1.169.1-1.1 000008 - 04	L = 1630	2			0,36 кг
			- 01	L = 1030		2	3	0,23 кг
				Ø 4 Вр I ГОСТ 6727-80				
БЧ		2	1.169.1-1.1 000005	L = 130	9	5		0,01 кг
			- 01	L = 145			3	0,01 кг

1.169.1-1.1 000020						
КАРКАС (КР 4... КР 6)				СТАДИЯ	МАССА	МАСШТАБ
НАЧ. ОТА	РОСИНСКИЙ			Р	СМ. ТАБЛ.	
Н. КОНТР.	ВОЛКОВА			ЛИСТ ЛИСТОВ 1		
ГЛ. КОН. ОТА	ПАЛЬМАН			ЦНИИЭП жилища		
ГИП	ГЕРМАН					
РУК. ГРУП.	РАФАЙЛОВИЧ					
СТ. ТЕХН.	БУШИНА					

Рис. 1

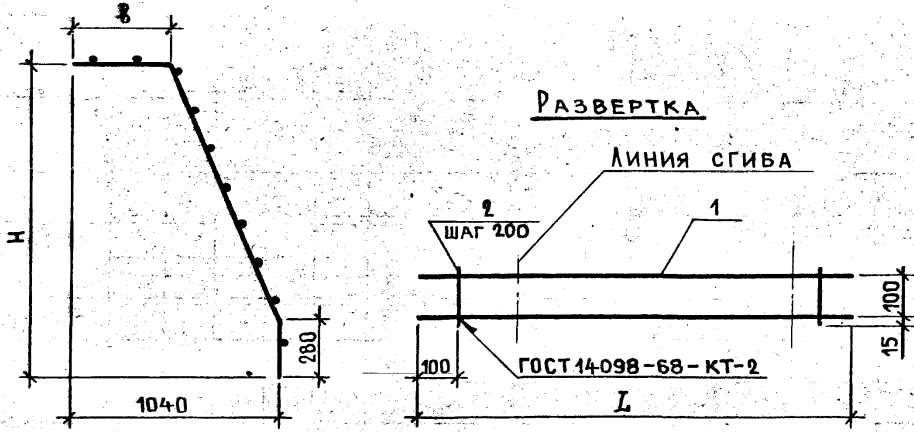
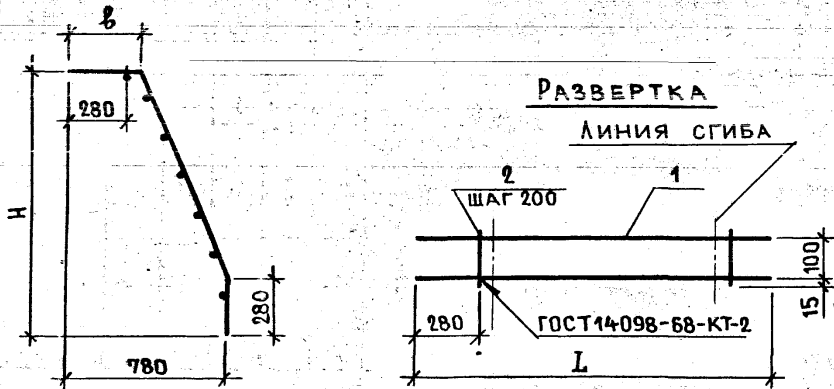


Рис. 2



ФОРМАТ	ЗОНА	ПОЗ.	ОБОЗНАЧЕНИЕ	НАИМЕНОВАНИЕ	КОЛ. НА ИСПОЛН.				ПРИМЕЧАНИЕ	
					1.169.1-1.1 000030-					
					-	01	02	03		
				ДЕТАЛИ						
				Ø 6 АIII ГОСТ 5781-82						
Б4		1	1.169.1-1.1 000008	-08	L = 2190	2			0,49 кг	
				-06	L = 1800		2		0,40 кг	
				-05	L = 1730			2	0,38 кг	
				-03	L = 1380			2	0,31 кг	
					Ø 4 ВpI ГОСТ 6727-80					
Б4		2	1.169.1-1.1 000005		L = 130	10	8	7	5	0,01 кг

ИНВ. № ПОДЛ. ПОДПИСЬ И ДАТА ВЗАИМОВ. №	ОБОЗНАЧЕНИЕ						
	МАРКА	РИС.	L, мм	b, мм	H, мм	МАССА, кг	
	1.169.1-1.1 000030	КР 7	1	2190	470	1600	1,09
	-01	КР 8		1800	725	1010	0,90
		КР 9	2	1730	340	1300	0,85
	КР 10	1380		570	770	0,67	

1.169.1-1.1 000030		
КАРКАС (КР7 ... КР10)		СТАДИЯ Р
НАЧ. ОТД. РОСИНСКИЙ	Н. КОНТР. ВОЛКОВА	МАССА СМ. ТАБЛ.
ГЛАВ. ОТД. ПАЛЬМАН	ГИП. ГЕРМАН	ЛИСТ ЛИСТОВ 1
РУК. ГР. РАФАЙЛОВИЧ	СТ. ТЕХН. БУШИНА	ЦНИИЭП ЖИЛИЩА

Рис. 1

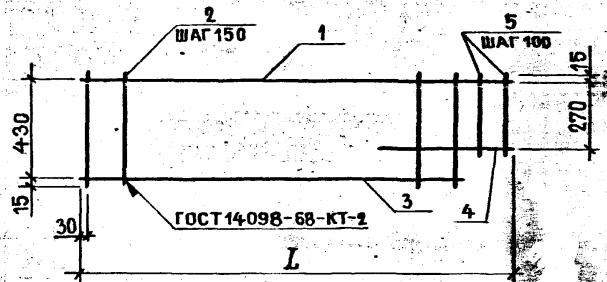
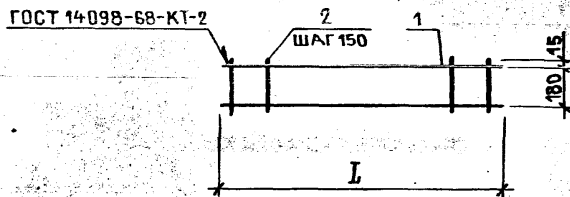


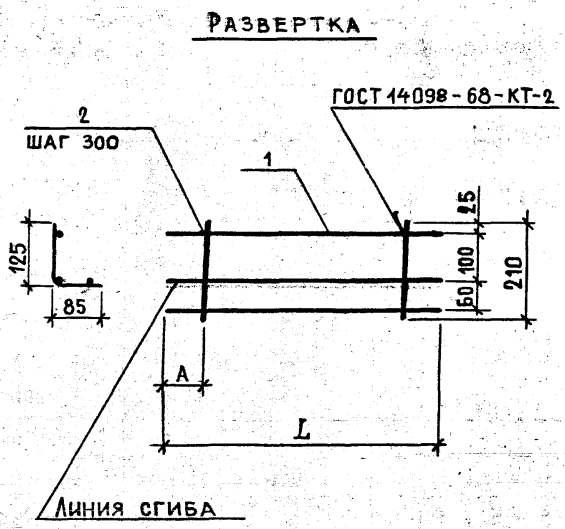
Рис. 2



ФОРМАТ	ЗОНА	Поз.	ОБОЗНАЧЕНИЕ	НАИМЕНОВАНИЕ	КОЛ. НА ИСПОЛН.					ПРИМЕЧАНИЕ
					1.169.1-1.1 000040 -	01	02	03	04	
				<u>ДЕТАЛИ</u>						
				∅ 5 ВрI ГОСТ 6727-80						
БЧ		1	1.169.1-1.1 000006	L = 550				2		0,08 кг
			-04	L = 1160	1				2	0,17 кг
			-11	L = 1760		1				0,25 кг
			-16	L = 2360			1			0,34 кг
				∅ 4 ВрI ГОСТ 6727-80						
БЧ		2	1.169.1-1.1 000005	L = 460	7	11	15			0,04 кг
			-03	L = 210				4	8	0,02 кг
				∅ 5 ВрI ГОСТ 6727-80						
БЧ		3	1.169.1-1.1 000006	L = 940	1					0,14 кг
			-07	L = 1540		1				0,22 кг
			-14	L = 2140			1			0,31 кг
БЧ		4	1.169.1-1.1 000006	L = 550	1	1	1			0,08 кг
				∅ 4 ВрI ГОСТ 6727-80						
БЧ		5	1.169.1-1.1 000005	L = 300	2	2	2			0,03 кг

ОБОЗНАЧЕНИЕ	МАРКА	РИС.	L, мм	МАССА, кг
1.169.1-1.1 000040	КР11	1	1160	0,74
-01	КР12		1760	1,05
-02	КР13		2360	1,43
-03	КР14		550	0,23
-04	КР15	2	1160	0,48

1.169.1-1.1 000040						
НАЧ.ОТД.	РОСИНСКИЙ	<i>Мас</i>	КАРКАС (КР 11... КР 15)	СТАДИЯ	МАССА	МАСШТАБ
И.КОНТР.	ВОЛКОВА	<i>Волк</i>		Р	СМ. ТАБЛ.	
А.КОН.ОТД.	ПАЛЬМАН	<i>Паль</i>		ЛИСТ	ЛИСТОВ 1	
ГИП	ГЕРМАН	<i>Гер</i>				
РУК.ГР.	РАФАЙЛОВИЧ	<i>РФ</i>				
СТ.ТЕХН.	БУШИНА	<i>Буш</i>				
				ЦНИИЭП ЖИЛИЩА		



ФОРМАТ	ЗОНА	Поз.	ОБОЗНАЧЕНИЕ	НАИМЕНОВАНИЕ	КОЛ. НА ИСПОЛН. 1.169.1-1.1 000050 -									ПРИМЕЧАНИЕ	
					-	01	02	03	04	05	06	07	08		09
				<u>ЛЕТАМИ</u>											
				Ø5 Вр I ГОСТ 6727-80											
Б4	1	1.169.1-1.1 000006	-07	L = 1540	3										0,22 кг
			-08	L = 1620		3									0,23 кг
			-09	L = 1700			3								0,24 кг
			-10	L = 1740				3							0,25 кг
			-12	L = 1780					3						0,26 кг
			-13	L = 1820						3					0,26 кг
			-18	L = 3400							3				0,49 кг
			-19	L = 4000								3			0,58 кг
			-20	L = 4600									3		0,66 кг
			-21	L = 5200										3	0,75 кг
				Ø4 Вр I ГОСТ 6727-80											
Б4	2	1.169.1-1.1 000005	-03	L = 210	5	6	6	6	6	6	12	14	16	18	0,02 кг

ОБОЗНАЧЕНИЕ	МАРКА	L, мм	A, мм	МАССА, кг	
1.169.1-1.1 000050	КР 16	1540	100	0,76	
-01	КР 17	1620		0,81	
-02	КР 18	1700		0,84	
-03	КР 19	1740		0,87	
-04	КР 20	1780		0,90	
-05	КР 21	1820		0,90	
-06	КР 22	3400		50...250	1,71
-07	КР 23	4000			2,02
-08	КР 24	4600			2,30
-09	КР 25	5200	2,61		

ПОЛОЖЕНИЕ ПЕРВОГО ПОПЕРЕЧНОГО СТЕРЖНЯ В КАРКАСАХ КР22... КР25 ЛЮБОЕ В УКАЗАННЫХ ПРЕДЕЛАХ.

1.169.1-1.1 000050					
КАРКАС (КР 16... КР 25)			СТАДИЯ	МАССА	МАСШТАБ
НАЧ. ОТД. РОСИНСКИЙ	И. КОНТР. ВОЛКОВА	И. АКЦИОН. ПАЛЬМАН	Р	СМ. ТАБЛ.	-
ГИП ГЕРМАН	РУК. ГР. ГИБЕРМАН	СТ. ИНЖ. РУТТО	ЛИСТ	ЛИСТОВ 1	
			ЦНИИЭП ЖИЛИЩА		

ЛИСТ № ПОДПИСАТЕЛЬ И ДАТА ВЗАКЛЮЧ. №

Рис. 1

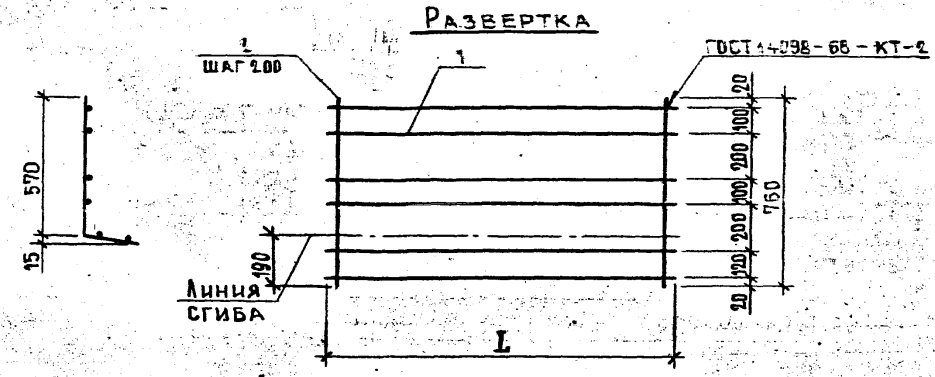
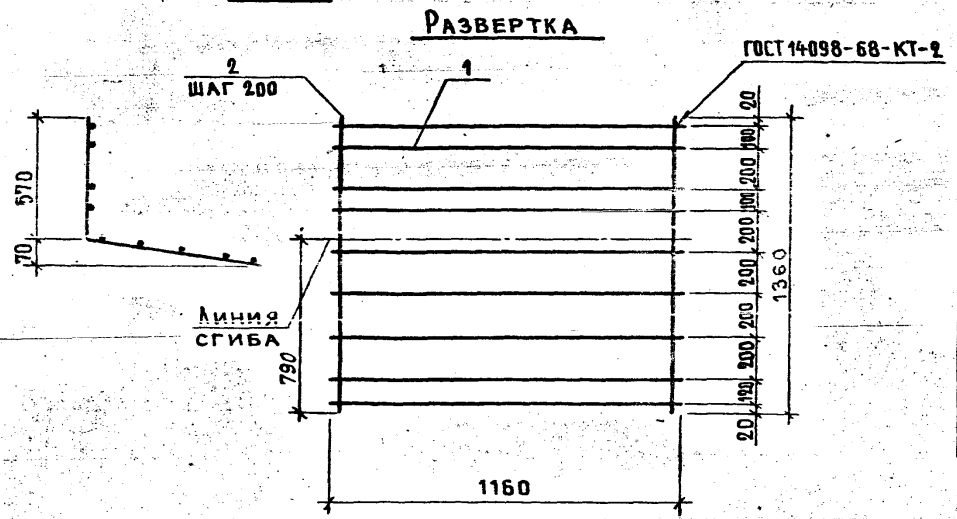


Рис. 2



ОБОЗНАЧЕНИЕ	МАРКА	РИС.	L, мм	МАССА, кг
1.169.1-1.1 000060	С 1	1	1160	1,50
-01	С 2		1760	2,13
-02	С 3	2	1160	2,40

ФОРМАТ	ЗОНА	ПОР.	ОБОЗНАЧЕНИЕ	НАИМЕНОВАНИЕ	КОЛ. НА ИСПОЛН.			ПРИМЕЧАНИЕ
					1.169.1-1.1 000060-	01	02	
				<u>ДЕТАЛИ</u>				
				Ø 5 Вр I ГОСТ 6727-80				
Б4		1	1.169.1-1.1 000006 -04	L = 1160	6	9	0,18 кг	
			-11	L = 1760	6		0,25 кг	
				Ø 4 Вр I ГОСТ 6727-80				
Б4		2	1.169.1-1.1 000005 -08	L = 760	6	9	0,07 кг	
			-15	L = 1360		6	0,13 кг	

				1.169.1-1.1 000060		
				СЕТКА (С1; С2; С3)		
НАЧ. ОТА	РОСИНСКИЙ	<i>162</i>		СТАДИЯ	МАССА	МАСШТАБ
Н. КОНТР.	ВОЛКОВА	<i>Волкова</i>		Р	СМ. ТАБЛ.	
ГЛ. КОН. ОТА	ПАЛЬМАН	<i>Пальман</i>		ЛИСТ	ЛИСТОВ 1	
ГИП	ГЕРМАН	<i>Герман</i>		ЦНИИЭП жилища		
РУК. ГР.	РАФАЙЛОВИЧ	<i>Рафайлович</i>				
СТ. ТЕХН.	БУШИНА	<i>Бушина</i>				

Рис. 1

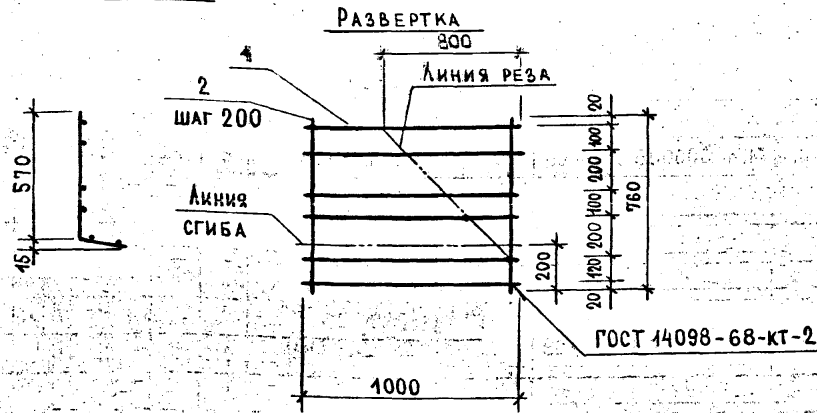
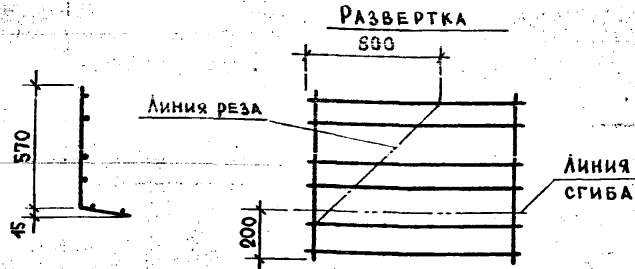


Рис. 2 — ЗЕРКАЛЬНОЕ ОТРАЖЕНИЕ
Остальное — см. Рис. 1



ФОРМАТ	ЗОНА	ПОВ.	ОБОЗНАЧЕНИЕ	НАИМЕНОВАНИЕ	КОЛ. НА ИСПОЛН.		ПРИМЕЧАНИЕ
					-	01	
				<u>ДЕТАЛИ</u>			
				Ø5ВрI ГОСТ 6727-80			
Б4		1	1.169.1-1.1 000006 -05	L = 1000	6	6	0,44 кг
				Ø4ВрI ГОСТ 6727-80			
Б4		2	1.169.1-1.1 000005 -08	L = 760	5	5	0,07 кг

Массы сеток даны без исключения
вырезанных частей.

ОБОЗНАЧЕНИЕ	МАРКА	РИС.
1.169.1-1.1 000070	С4	1
-01	С5	2

1.169.1-1.1 000070			
	СТАДИЯ	МАССА	МАСШТАБ
СЕТКА (С4; С5)	Р	1,20	-
	ЛИСТ	ЛИСТОВ 1	
НАЧ. ОУД.	РОСИНСКИЙ		
Н. КОНТР.	ВОЛКОВА		
ГА. КОН. ОУД.	ПАЛЬМАН		
ГИП	ГЕРМАН		
РУК. ГР.	РАФАЙЛОВИЧ		
			ЦНИИЭП жилища

Имя, № подл. Подпись и дата. Взам. инв. №

Рис. 1

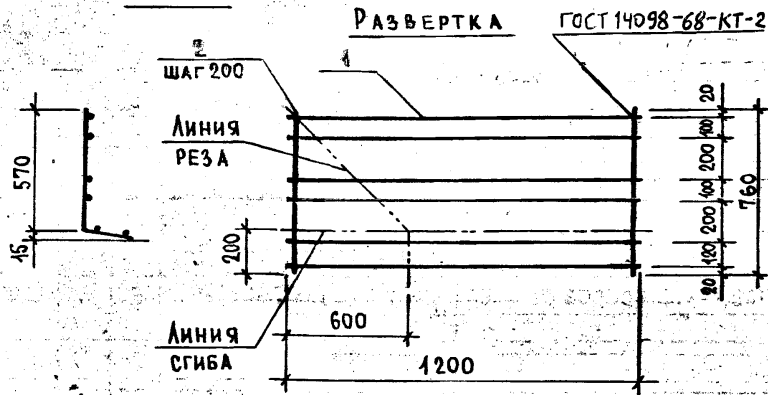
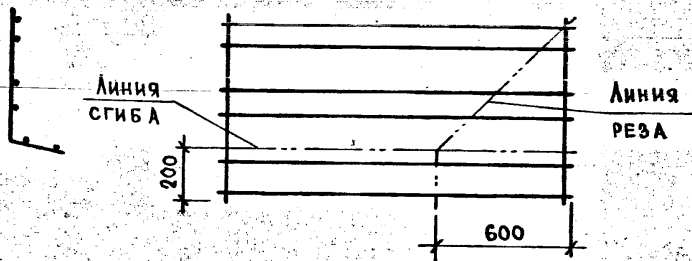


Рис. 2 - зеркальное отражение
Остальное - см. рис. 1

РАЗВЕРТКА



ОБОЗНАЧЕНИЕ	МАРКА	РИС.
1.169.1-1.1 000080	С 6	1
-01	С 7	2

ФОРМАТ	ЗОНА	Поз.	ОБОЗНАЧЕНИЕ	НАИМЕНОВАНИЕ	КОЛ. НА ИСПОЛН.			ПРИМЕЧАНИЕ
					1.169.1-1.1 000080-	01		
				<u>ДЕТАЛИ</u>				
				Ø5 ВрІ ГОСТ 6727-80				
Б4		1	1.169.1-1.1 000006 - 05	L = 1200	6	6		0,17 кг
				Ø4 ВрІ ГОСТ 6727-80				
Б4		2	1.169.1-1.1 000005 - 08	L = 760	6	6		0,07 кг

МАССЫ СЕТОК ДАНЫ БЕЗ ИСКЛЮЧЕНИЯ
ВЫРЕЗАННЫХ ЧАСТЕЙ.

				1.169.1-1.1 000080		
				СТАДИЯ	МАССА	МАСШТАБ
				Р	1,45	-
				ЛИСТ ЛИСТОВ 1		
				ЦНИИЭП ЖИЛИЩА		
НАЧ. ОТА.	РОСИНСКИЙ	<i>Росинский</i>				
Н. КОНТР.	ВОЛКОВА	<i>Волкова</i>				
ГЛАВ. КОН. ОТА	ПАЛЬМАН	<i>Пальман</i>				
ГЛАВ. ИНЖ. ПР.	ГЕРМАН	<i>Герман</i>				
РУК. ГР.	РАФАЙЛОВИЧ	<i>Рафайлович</i>				

Рис. 1

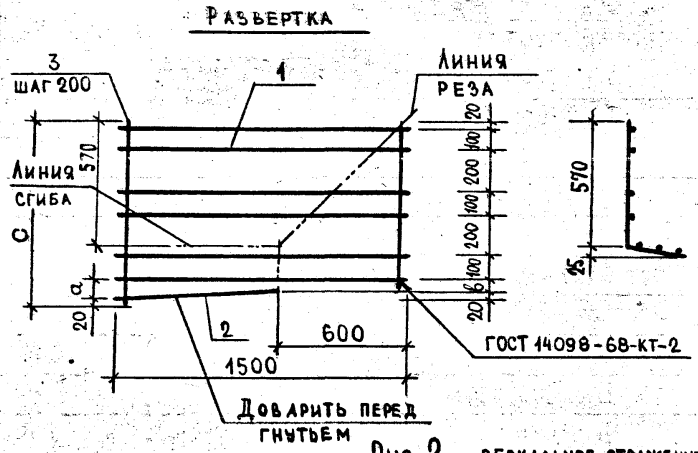
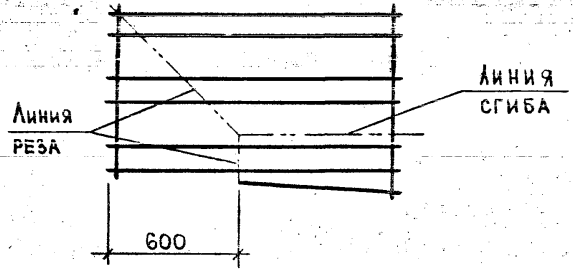


Рис. 2 — ЗЕРКАЛЬНОЕ ОТРАЖЕНИЕ

ОСТАЛЬНОЕ — СМ. РИС. 1

РАЗВЕРТКА



ФОРМАТ	ВОНА	Пов.	ОБОЗНАЧЕНИЕ	НАИМЕНОВАНИЕ	КОД. НА ИСПОЛН. 1.169.1-1.1 000090-							ПРИМЕЧАНИЕ		
					01	02	03	04	05	06	07			
					ДЕТАЛИ									
					φ5 ВрI ГОСТ 6727-80									
Б4		1	1.169.1-1.1 000006	-06	$L = 1500$	6	6	6	6	6	6	6	6	0,22 кг
Б4		2		-01	$L = 900$	1	1	1	1	1	1	1	1	0,13 кг
						φ4 ВрI ГОСТ 6727-80								
Б4		3	1.169.1-1.1 000005	-09	$L = 820$	8	8							0,08 кг
				-10	$L = 850$			8	8					0,08 кг
				-11	$L = 880$					8	8			0,08 кг
				-12	$L = 940$							8	8	0,08 кг

ОБОЗНАЧЕНИЕ	МАРКА	РИС.	α, мм	β, мм	С, мм	МАССА, кг
1.169.1-1.1 000090	С 8	1	80	20	820	2,09
-01	С 9	2				
-02	С 10	1	110	50	850	2,09
-03	С 11	2				
-04	С 12	1	140	80	880	2,09
-05	С 13	2				
-06	С 14	1	170	110	940	2,09
-07	С 15	2				

МАССЫ СЕТОК ДАНЫ БЕЗ ИСКЛЮЧЕНИЯ ВЫРЕЗАННЫХ ЧАСТЕЙ.

			1.169.1-1.1 000090		
			СТАДИЯ	МАССА	МАСШТАБ
			Р	СМ. ТАБЛ.	-
			ЛИСТ	ЛИСТОВ 1	
			СЕТКА (С 8 ... С 15)		
НАЧ. ОТД.	РОСИНСКИЙ	<i>1/2</i>	ЦНИИЭП ЖИЛИЩА		
Н. КОНТР.	ВОЛКОВА	<i>Волкова</i>			
ГЛА. КОН. ОТД.	ПАЛЬМАН	<i>Пальман</i>			
ГЛА. ИНЖ. ПР.	ГЕРМАН	<i>Герман</i>			
РУК. ГР.	РАФАЙЛОВИЧ	<i>Рафайлович</i>			

Рис. 1

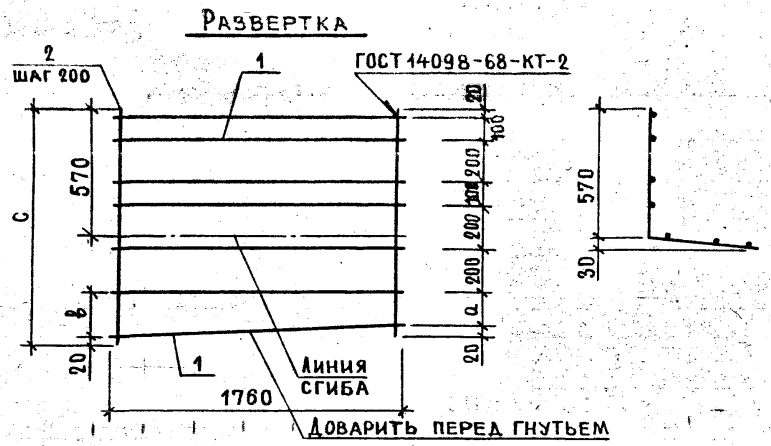
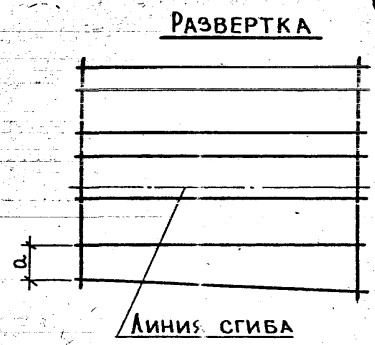


Рис. 2 - зеркальное отражение
Остальное - см. Рис. 1

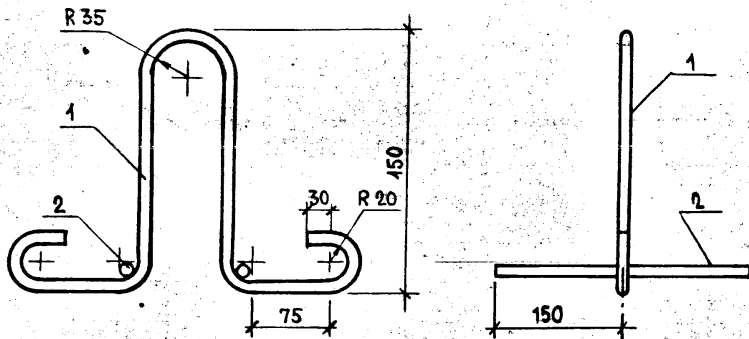


ФОРМАТ	ЗОНА	ПОЗ.	ОБОЗНАЧЕНИЯ	НАИМЕНОВАНИЕ	КОЛ. НА ИСПОЛН.				ПРИМЕЧАНИЕ
					1.169.1-1.1 000110-	01	02	03	
				ДЕТАЛИ					
				Ø 5 Вр I ГОСТ 6727-80					
БЧ		1	1.169.1-1.1 000006 -11	L = 1760	7	7	7	7	0,25 кг
				Ø 4 Вр I ГОСТ 6727-80					
БЧ		2	1.169.1-1.1 000005 -13	L = 960	9	9			0,09 кг
				L = 1060			9	9	0,10 кг

ОБОЗНАЧЕНИЕ	МАРКА	Рис.	a, мм	b, мм	c, мм	МАССА, КГ
1.169.1-1.1 000110	С 22	1	40	130	970	2,56
-01	С 23	2				
-02	С 24	1	120	220	1060	2,65
-03	С 25	2				

1.169.1-1.1 000110						
СЕТКА (С 22...С 25)				СТАДИЯ	МАССА	МАСШТАБ
				Р	СМ. ТАБЛ.	
				ЛИСТ	ЛИСТОВ 1	
				ЦНИИЭП жилища		
НАЧ. ОТД.	РОСИНСКИЙ					
Н. КОНТР.	ВОЛКОВА					
ГЛ. КОНСТ.	ПАЛЬМАН					
ГИ П	ГЕРМАН					
РУК. ГР.	РАФАЙЛОВИЧ					

ИНВ. № ПОДЛ. ПОДАТЬСЯ И ДАТА ИЗДАНИЯ №



ФОРМАТ	ЗОНА	ПОЗ.	ОБОЗНАЧЕНИЕ	НАИМЕНОВАНИЕ	КОЛ.	ПРИМЕЧАНИЕ
				<u>ДЕТАЛИ</u>		
				Ø8A1 ГОСТ 5781 - 82		
Б4	1	1.169.1-1.1 000131	L=700	1	0,28 кг	
Б4	2	1.169.1-1.1 000007	L=300	2	0,12 кг	

1.169.1-1.1 000130

Петля строповочная
ПС 1

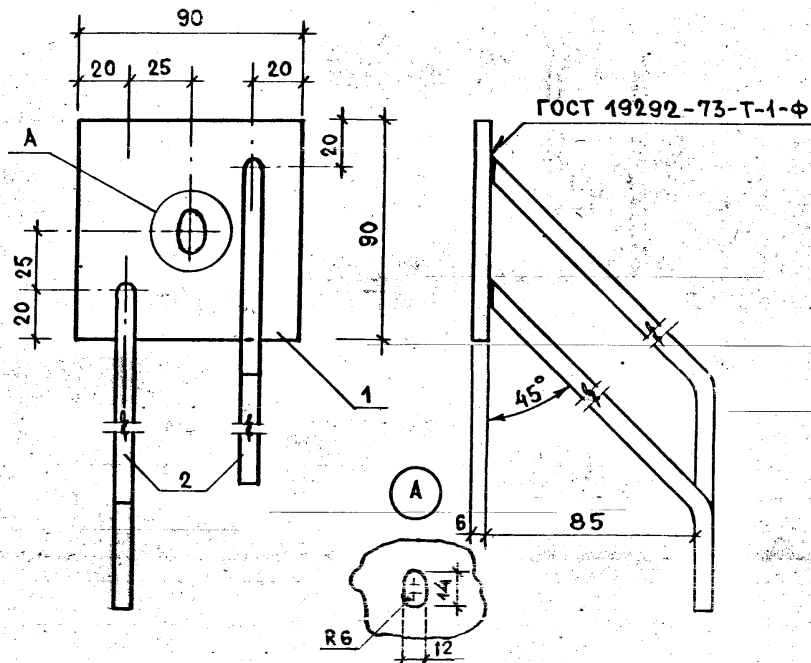
Стадия	Масса	Масштаб
Р	0,52	—

ЛИСТ ЛИСТОВ 1

ЦНИИЭП ЖИЛИЩА

НАЧ.ОТД.	РОСИНСКИЙ	<i>М.В.</i>
Н.КОНТР.	ВОЛКОВА	<i>В.В.</i>
ГЛ.КОН.ОТД.	ПАЛЬМАН	<i>В.В.</i>
ГИП	ГЕРМАН	<i>В.В.</i>
РУК.ГР.	РАФАЙЛОВИЧ	<i>В.В.</i>
СТ.ТЕХН.	БУШИНА	<i>В.В.</i>

ФОРМАТ А 4



ФОРМАТ	ЗОНА	ПОЗ.	ОБОЗНАЧЕНИЕ	НАИМЕНОВАНИЕ	КОЛ.	ПРИМЕЧАНИЕ
				<u>ДЕТАЛИ</u>		
				ПОЛОСА Б-2 6x90 ГОСТ 103-76 ВСт3 кп2 ГОСТ 380-71	1	0,38 кг
Б4	1	1.169.1-1.1 000141	l=90	1	0,38 кг	
Б4	2	1.169.1-1.1 000142	Ø8A1 ГОСТ 5781-82, l=250	2	0,10 кг	

1.169.1-1.1 000140

Изделие закладное МС 7а

Стадия	Масса	Масштаб
Р	0,58	—

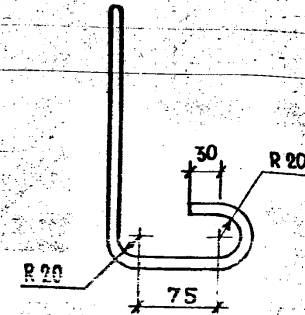
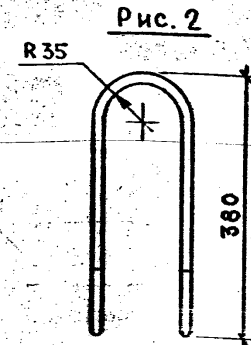
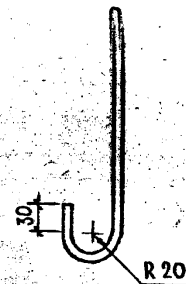
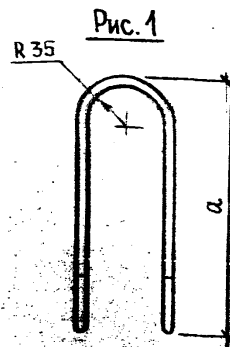
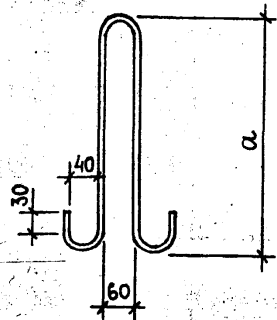
ЛИСТ ЛИСТОВ 1

ЦНИИЭП ЖИЛИЩА

ИМЯ И ПОДПИСЬ	ПОДПИСЬ И ДАТА	ВЗАМ. ИМЯ И ПОДПИСЬ
НАЧ.ОТД.	РОСИНСКИЙ	<i>М.В.</i>
Н.КОНТР.	ВОЛКОВА	<i>В.В.</i>
ГЛ.КОН.ОТД.	ПАЛЬМАН	<i>В.В.</i>
ГИП	ГЕРМАН	<i>В.В.</i>
РУК.ГР.	РАФАЙЛОВИЧ	<i>В.В.</i>
СТ.ТЕХН.	БУШИНА	<i>В.В.</i>

21320 43

ФОРМАТ А 4



ОБОЗНАЧЕНИЕ	МАРКА	СЕЧЕНИЕ	ДЛИНА, ММ	α, ММ	МАССА, КГ
1.169.1-1.1 000001	ПС 2	∅ 8 АІ	750	280	0,30
-01	ПС 3	∅ 10 АІ	1050	400	0,65

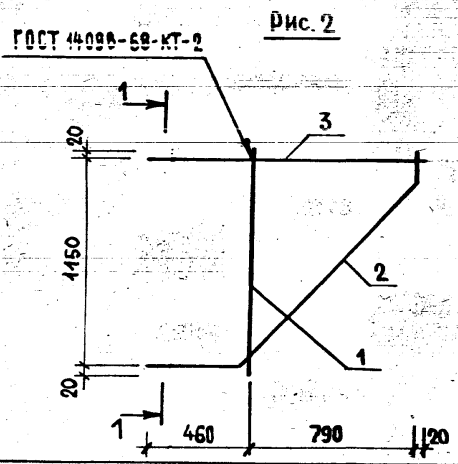
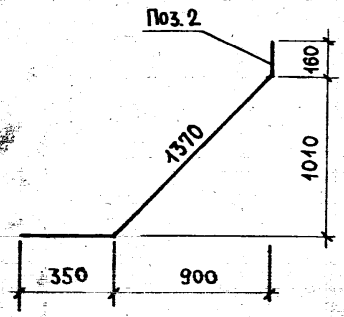
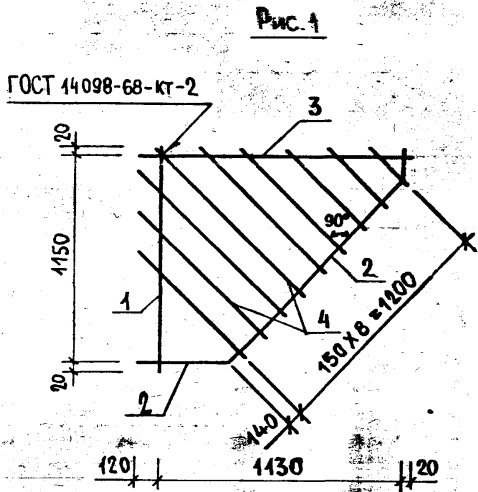
ОБОЗНАЧЕНИЕ	МАРКА	РИС.	МАТЕРИАЛ	α, ММ	L, ММ	МАССА, КГ
1.169.1-1.1 000002	ПС 4	1	∅ 8 АІ ГОСТ 5781-82	570	1350	0,52
-01	ПС 5		∅ 10 АІ	430	1045	0,64
-02	ПС 6		∅ 10 А _c II	460	880	0,54
-03	ПС 7		∅ 12 А _c II	520	1000	0,89
-04	ПС 8		2	∅ 10 АІ	-	1160

ИНВ. № ПОДЛ. ПОДПИСЬ И ДАТА. ВЗАИМ. №

1.169.1-1.1 000001		Стадия	Масса	Масштаб
Петля строповочная (ПС 2; ПС 3)		Р	см. табл.	—
СТЕРЖНИ ГОСТ 5781-82		Лист	Листов 1	
ЦНИИЭП Жилища				
Нач. отд.	Росинский			
Н. контр.	Волкова			
Гл. кон. отд.	Пальман			
ГИП	Герман			
Рук. гр.	Гиберман			

ИНВ. № ПОДЛ. ПОДПИСЬ И ДАТА. ВЗАИМ. №

1.169.1-1.1 000002		Стадия	Масса	Масштаб
Петля строповочная (ПС 4... ПС 8)		Р	см. табл.	—
ЦНИИЭП Жилища		Лист	Листов 1	
Нач. отд.	Росинский			
Н. контр.	Волкова			
Гл. кон. отд.	Пальман			
ГИП	Герман			
Рук. гр.	Рафаилович			
Ст. техн.	Бушина			

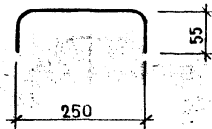


ФОРМАТ	ЗОНА	Поз.	ОБОЗНАЧЕНИЕ	НАИМЕНОВАНИЕ	КОЛ. НА ИСХОД.		ПРИМЕЧАНИЕ
					-	01	
				<u>ДЕТАЛИ</u>			
				Ø 6 А III ГОСТ 5781-82			
БЧ		1	1.169.1-1.1 000008-03	L = 4200	1	1	0,27 кг
				Ø 8 А III ГОСТ 5781-82			
		2	1.169.1-1.1 000009-10	L = 4890	1	1	0,74 кг
				Ø 12 А III ГОСТ 5781-82			
		3	1.169.1-1.1 000011-01	L = 4430	1	1	1,27 кг
				Ø 8 А III ГОСТ 5781-82			
		4	1.169.1-1.1 000009-01...09	L = 270...1040	9		0,28 кг

1-1

ОБОЗНАЧЕНИЕ	МАРКА	Рис.	МАССА, КГ
1.169.1-1.1 000470	КР 26	1	4,84
- 01	КР 27	2	2,28

1.169.1-1.1 000470		
КАРКАС (КР 26; КР 27)		
НАЧ. ОТА. РОСИНСКИЙ	112	
Н. КОНТР. ВОЛКОВА		
ГЛ. КОН. ОТА. ПАЛЬМАН		
ГИП. ГЕРМАН		
СТ. ТЕХНИК. БУШИНА		
СТАДИЯ	МАССА	МАСШТАБ
Р	СМ. ТАБ.	—
ЛИСТ	ЛИСТОВ 1	
ЦНИИЭП жилища		



1.169.1-1.1 000003

СТЕРЖЕНЬ ГНУТЫЙ
АД 1

СТАДИЯ	МАССА	МАСШТАБ
--------	-------	---------

Р	0,03	-
---	------	---

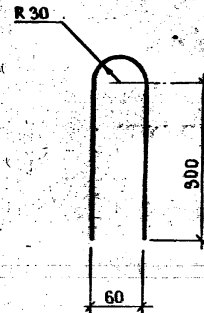
ЛИСТ	ЛИСТОВ
------	--------

ЦНИИЭП жилища

КОПИРОВАЛ

ФОРМАТ А 4

НАЧ. ОТД.	РОСИНСКИЙ	<i>Росинский</i>
И. КОНТР.	ВОЛКОВА	<i>Волкова</i>
Л. КОН. ОТД.	ПАЛЬМАН	<i>Пальман</i>
ГИП	ГЕРМАН	<i>Герман</i>
СТ. ТЕХН.	БУШИНА	<i>Бушина</i>



1.169.1-1.1 000004

СТЕРЖЕНЬ ГНУТЫЙ
АД 2

СТАДИЯ	МАССА	МАСШТАБ
--------	-------	---------

Р	0,44	-
---	------	---

ЛИСТ	ЛИСТОВ
------	--------

ЦНИИЭП жилища

КОПИРОВАЛ 21320 47

ФОРМАТ А 4

НАЧ. ОТД.	РОСИНСКИЙ	<i>Росинский</i>
И. КОНТР.	ВОЛКОВА	<i>Волкова</i>
Л. КОН. ОТД.	ПАЛЬМАН	<i>Пальман</i>
ГИП	ГЕРМАН	<i>Герман</i>
СТ. ТЕХН.	БУШИНА	<i>Бушина</i>

СТЕРЖНИ ГОСТ 5781-82
 $\phi 10$ А I $l = 710$

ИМЬ, ПОДПИСЬ И ДАТА ВЗАИМ. ИМЬ №

ИМЬ, ПОДПИСЬ И ДАТА ВЗАИМ. ИМЬ №

МАРКА ЗАЕМЕНТА	ИЗДЕЛИЯ АРМАТУРНЫЕ												ИЗДЕЛИЯ ЗАКЛАДНЫЕ							Всего	Всего	ОБЩИЙ РАСХОД	
	АРМАТУРА КЛАССА												АРМАТУРА			ПРОКАТ МАРКИ							
	А-I			Ас-II			А-III			Вр-I			А-III			В Ст 3 кл 2							
	ГОСТ 5781-82						ГОСТ 6727-80						ГОСТ 5781-82			ГОСТ 5262-75		ГОСТ 103-76					
	Ø8	Ø10	Итого	Ø10	Ø12	Итого	Ø6	Ø8	Ø12	Итого	Ø4	Ø5	Итого	Ø8	Ø12	Итого	ТРУБА 25x3,2	-6x90	-6x60				Итого
04 22.12.25 -150Т		1,30	1,30				8,16			8,16	1,24	1,24	10,70	0,40	0,40		0,76		0,76	1,16	11,86		
04 22.12.25 -150Т-1		1,30	1,30				8,16			8,16	1,24	1,24	10,70	0,80	0,80		0,76	0,68	1,44	2,24	12,94		
К4 11.17.16 -150Т	0,52		0,52				4,42			4,42	0,78	0,78	5,42	0,80	0,80		0,76	0,59	1,35	2,15	7,57		
К4 11.14.16 -150Т		0,65	0,65				3,25			3,25	0,52	0,52	4,42	0,80	0,80		0,76	0,59	1,35	2,15	6,57		
В4 36.18.12 -150Т				1,08		1,08				0,94	5,76	6,70	7,78	1,00	1,00		1,52	0,34	1,86	2,86	10,64		
В4 42.18.12 -150Т				1,08		1,08				1,02	6,30	7,32	8,40	1,00	1,00		1,52	0,34	1,86	2,86	11,26		
В4 48.19.12 -150Т					1,78	1,78				1,22	7,59	8,81	10,59	1,00	1,00		1,52	0,34	1,86	2,86	13,45		
В4 54.19.12 -150Т					1,78	1,78				1,30	8,13	9,43	11,21	1,00	1,00		1,52	0,34	1,86	2,86	14,07		
В4 36.17.12 -150Т				1,08		1,08				0,94	5,76	6,70	7,78	1,00	1,00		1,52	0,34	1,86	2,86	10,64		
В4 42.17.12 -150Т				1,08		1,08				1,02	6,30	7,32	8,40	1,00	1,00		1,52	0,34	1,86	2,86	11,26		
В4 48.18.12 -150Т					1,78	1,78				1,22	7,59	8,81	10,59	1,00	1,00		1,52	0,34	1,86	2,86	13,45		
В4 54.18.12 -150Т					1,78	1,78				1,30	8,13	9,43	11,21	1,00	1,00		1,52	0,34	1,86	2,86	14,07		
Д4 12.5.2 -50А				1,08		1,08				0,88	0,62	1,50	2,58								2,58		
Д4 16.5.2 -50А				1,08		1,08				1,28	0,89	2,17	3,25								3,25		
Д4 24.5.2 -50А				1,08		1,08				1,67	1,32	2,99	4,07								4,07		
Д4 6.2.1 -50А	0,60		0,60							0,07	0,16	0,23	0,83								0,83		
Д4 12.2.1 -50А	0,60		0,60							0,14	0,33	0,47	1,07								1,07		
ПП 12.6.2 -300Т	1,04		1,04							0,49	1,08	1,57	2,61			0,24			0,24	0,24	2,85		
ПП 18.6.2 -300Т	1,04		1,04							0,70	1,50	2,20	3,24			0,48			0,48	0,48	3,72		
ПП 10.6.2 -300Т	1,04		1,04							0,42	0,98	1,40	2,44			0,24			0,24	0,24	2,68		
ПП 10.6.2 -300Т-А	1,04		1,04							0,42	0,98	1,40	2,44			0,24			0,24	0,24	2,68		
ПП 13.6.2 -300Т	1,04		1,04							0,42	1,08	1,50	2,54			0,24			0,24	0,24	2,78		
ПП 13.6.2 -300Т-А	1,04		1,04							0,42	1,08	1,50	2,54			0,24			0,24	0,24	2,78		
ПП 16.6.32 -300Т	1,04		1,04							0,56	1,76	2,32	3,36			0,24			0,24	0,24	3,60		

Н. КОНТР.	БЕЛКОВА	<i>Белкова</i>	1.169.1-1.1 000000 РС		
НАЧ. ОТД.	РОСИНСКИЙ	<i>Росинский</i>	ВЕДОМОСТЬ РАСХОДА СТАЛИ		
ГЛ. КОМ. ОТД.	ПАЛЬМАН	<i>Пальман</i>	СТАЛИЯ	ЛИСТ	ЛИСТОВ
ТИП	ГЕРМАН	<i>Герман</i>	Р	1	2
РУК. ГРУПП.	РАФАИЛОВИЧ	<i>Рафаилович</i>	ЦНИИЭП ЖИЛИЩА		
СТ. ТЕХНИК.	БУШИНА	<i>Бушина</i>	ФОРМАТ А3		

МАРКА ЭЛЕМЕНТА	ИЗДЕЛИЯ АРМАТУРНЫЕ												ИЗДЕЛИЯ ЗАКЛАДНЫЕ						ОБЩИЙ РАСХОД				
	АРМАТУРА КЛАССА												АРМАТУРА			ПРОКАТ МАРКИ				ВСЕГО			
	А-I			А _c -II			А-III			Вр-I			А-III			ВСтЗ кп2							
	ГОСТ 5781-82						ГОСТ 6727-80						ГОСТ 5781-82			ГОСТ 2262-75	ГОСТ 103-76						
	Ø8	Ø10	Итого	Ø10	Ø12	Итого	Ø6	Ø8	Ø12	Итого	Ø4	Ø5	Итого	Ø8	Ø12	Итого	ТРУБА 25x3,2	6x90			8x90	Итого	
пп 16. 6.32 - 300Т-А	1,04		1,04							0,56	1,76	2,32	3,36						0,24		0,24	0,24	3,60
пп 16. 6.35 - 300Т	1,04		1,04							0,56	1,76	2,32	3,36						0,24		0,24	0,24	3,60
пп 16. 6.35 - 300Т-А	1,04		1,04							0,56	1,76	2,32	3,36						0,24		0,24	0,24	3,60
пп 16. 6.38 - 300Т	1,04		1,04							0,56	1,76	2,32	3,36						0,24		0,24	0,24	3,60
пп 16. 6.38 - 300Т-А	1,04		1,04							0,56	1,76	2,32	3,36						0,24		0,24	0,24	3,60
пп 16. 6.41 - 300Т	1,04		1,04							0,56	1,76	2,32	3,36						0,24		0,24	0,24	3,60
пп 16. 6.41 - 300Т-А	1,04		1,04							0,56	1,76	2,32	3,36						0,24		0,24	0,24	3,60
пп 12. 6.38 - 300Т-Т	1,04		1,04							0,48	1,49	1,67	2,71						0,24		0,24	0,24	2,95
пп 12. 6.38 - 300Т-ТА	1,04		1,04							0,48	1,49	1,67	2,71						0,24		0,24	0,24	2,95
пп 12. 6.41 - 300Т-Т	1,04		1,04							0,48	1,49	1,67	2,71						0,24		0,24	0,24	2,95
пп 12. 6.41 - 300Т-ТА	1,04		1,04							0,48	1,49	1,67	2,71						0,24		0,24	0,24	2,95
пп 12. 6.47 - 300Т-Т	1,04		1,04							0,54	1,49	1,73	2,71						0,24		0,24	0,24	3,01
пп 12. 6.47 - 300Т-ТА	1,04		1,04							0,54	1,49	1,73	2,71						0,24		0,24	0,24	3,01
пп 18. 6.47 - 300Т-Т	1,04		1,04							0,81	1,75	2,56	3,60						0,48		0,48	0,48	4,08
пп 18. 6.47 - 300Т-ТА	1,04		1,04							0,81	1,75	2,56	3,60						0,48		0,48	0,48	4,08
пп 18. 6.56 - 300Т-Т	1,04		1,04							0,90	1,75	2,65	3,69						0,48		0,48	0,48	4,17
пп 18. 6.56 - 300Т-ТА	1,04		1,04							0,90	1,75	2,65	3,69						0,48		0,48	0,48	4,17
пп 18. 8. 2 - 300Т	1,04		1,04							0,81	1,68	2,49	3,53						0,48		0,48	0,48	4,01
пп 18. 8. 2 - 300Т-А	1,04		1,04							0,81	1,68	2,49	3,53						0,48		0,48	0,48	4,01
пп 24. 8. 2 - 300Т	1,04		1,04							1,08	2,31	3,39	4,43						0,48		0,48	0,48	4,91
пп 24. 8. 2 - 300Т-А	1,04		1,04							1,08	2,31	3,39	4,43						0,48		0,48	0,48	4,91
пп 30. 8. 2 - 300Т	1,04		1,04							1,35	2,94	4,29	5,33						0,48		0,48	0,48	5,81
пп 30. 8. 2 - 300Т-1	1,04		1,04							1,35	2,94	4,29	5,33						0,48		0,48	0,48	5,81
пп 12. 6. 9 - 300Т-Т	1,04		1,04							0,78	1,62	2,40	3,44						0,24		0,24	0,24	3,68
04 22.12.25 - 450Т-2		2,18	2,18				6,64	8,02	5,08	19,74	1,03		4,03	22,95	0,60	4,44	2,04		1,44	0,68	1,82	3,86	26,81

ИЛЮ. В. - ИВАНИШВИЛИ И. ДАТА. ЮЗАН. ИЛИ. П.

1.169.1-1.1 000 000 РС

ЛИСТ
2

НОМЕР СТРОКИ	НАИМЕНОВАНИЕ МАТЕРИАЛА И ЕДИНИЦА ИЗМЕРЕНИЯ	КОД		КОД И МАРКА ИЗДЕЛИЯ, КОЛИЧЕСТВО НА МАРКУ																	
		МАТЕРИАЛА	ЕД. ИЗМ.	04 22.12.25-150T	04 22.12.25-150T-1	К44.17.16-150T	К44.11.16-150T	В436.18.12-150T	В442.18.12-150T	В448.19.12-150T	В454.19.12-150T	В436.17.12-150T	В442.17.12-150T	В448.18.12-150T	В454.18.12-150T	Д412.5.2-50A	Д418.5.2-50A	Д424.5.2-50A	Д462.1-50A	Д412.2.1-50A	
1	ИЗДЕЛИЯ АРМАТУРНЫЕ																				
2	Арматура стержневая класса А-I, ГОСТ 5781-82																				
3	∅ 6, кг	0934 1443 1100 1030	166																		
4	∅ 8, кг	0934 1443 1100 1030	166			0,52														0,60	0,60
5	∅ 10, кг	0933 1443 1100 1010	166	1,30	1,30		0,65														
6	∅ 12, кг	0933 1443 1100 1010	166																		
7	Арматура стержневая класса А-II, ГОСТ 5781-82																				
8	∅ 10, кг	0933 2705 1100 1022	166					1,08	1,08			1,08	1,08			1,08	1,08	1,08			
9	∅ 12, кг	0933 2705 1100 1022	166							1,78	1,78			1,78	1,78						
10	Арматура стержневая класса А-III, ГОСТ 5781-82																				
11	∅ 6, кг	0934 0000 1100 1030	166	8,16	8,16	4,12	3,25														
12	Арматура проволочная класса Вр-I, ГОСТ 6727-80																				
13	∅ 4, кг	1213 0000 8183 0410	166	1,24	1,24	0,78	0,52	0,34	1,02	1,22	1,30	0,34	1,02	1,22	1,30	0,88	1,28	1,67	0,07	0,14	
14	∅ 5, кг	1213 0000 8183 0410	166					5,76	6,30	7,59	8,13	5,76	6,30	7,59	8,13	0,62	0,89	1,32	0,16	0,33	
15																					
16	ИЗДЕЛИЯ ЗАКЛАДНЫЕ																				
17	Сталь арматурная класса А-III,																				
18	∅ 8, кг	0934 0000 1100 1030	166	0,40	0,80	0,80	0,80	1,00	1,00	1,00	1,00	1,00	1,00	1,00	1,00						
19	Прокат марки ВСт3кп2, ГОСТ 535-79,																				
20	Полоса 6x60, ГОСТ 103-76, кг	0931 1124 4310 0800	166		0,68	0,59	0,59	0,34	0,34	0,34	0,34	0,34	0,34	0,34	0,34						
21	Полоса 6x90, ГОСТ 103-76, кг	0931 1124 4310 0800	166	0,76	0,76	0,76	0,76	1,52	1,52	1,52	1,52	1,52	1,52	1,52	1,52						
22																					

		1.169.1-1.1 000000 PM			
НАЧ.ОТД.	РОСИНСКИЙ	<i>Росинский</i>			
Н. КОНТР.	ВОЛКОВА	<i>Волкова</i>			
ГЛАВ.ОТД.	ПАЛЬМАН	<i>Пальман</i>			
ГИП	ГЕРМАН	<i>Герман</i>			
РУК.ГР.	РАФАЙЛОВИЧ	<i>Рафайлович</i>			
СТ.ТЕХНИК	БУШИНА	<i>Бушина</i>			
ВЕДОМОСТЬ РАСХОДА МАТЕРИАЛОВ			СТАДИЯ	ЛИСТ	ЛИСТОВ
			Р	1	6
			ЦНИИЭП ЖИЛИЩА		

НОМЕР СТРОКИ	НАИМЕНОВАНИЕ МАТЕРИАЛА И ЕДИНИЦА ИЗМЕРЕНИЯ	Код		Код и марка изделия, количество на марку																	
		МАТЕРИАЛА	ЕД. ИЗМ.	04 22.12.25-150T	04 22.12.25-150T-1	К4 11.17.16-150T	К4 11.11.16-150T	В4 36.16.12-150T	В4 42.16.12-150T	В4 46.19.12-150T	В4 54.19.12-150T	В4 36.17.12-150T	В4 42.17.12-150T	В4 48.18.12-150T	В4 54.18.12-150T	Д4 12.5.2-50A	Д4 18.5.2-50A	Д4 24.5.2-50A	Д4 6.2.1-50A	Д4 12.2.1-50A	
1	ТРУБА СТАЛЬНАЯ ВОДОГАЗОПРОВОДНАЯ																				
2	ГОСТ 3262-75, Dн = 34, КГ	0934																			
3	ИТОГО СТАЛИ АРМАТУРНОЙ, КГ		466	11,10	11,50	6,22	5,22	8,78	9,40	11,59	12,21	8,78	9,40	11,59	12,21	2,58	3,25	4,07	0,83	1,07	
4	ИТОГО ПРОКАТА, КГ		466	0,76	1,44	1,35	1,35	1,86	1,86	1,86	1,86	1,86	1,86	1,86	1,86						
5	ИТОГО СТАЛИ В НАТУРАЛЬНОЙ МАССЕ, КГ		466	11,86	12,94	7,57	6,57	10,64	11,26	13,45	14,07	10,64	11,26	13,45	14,07	2,58	3,25	4,07	0,83	1,07	
6	ВТОМ ЧИСЛЕ ПО УКРУПНЕННОМУ СОРТАМЕНТУ:																				
7	СТАЛЬ КРУПНОСОРТНАЯ, КГ	0934 4424 4340 0800	466	0,76	1,44	1,35	1,35	1,86	1,86	1,86	1,86	1,86	1,86	1,86	1,86						
8	СТАЛЬ МЕЛКОСОРТНАЯ, КГ	0933 4443 4100 4030	466	1,30	1,30		0,65														
9	КГ	0933 2705 4400 4022	466					1,08	1,08	1,78	1,78	1,08	1,08	1,78	1,78	1,08	1,08	1,08			
10	КАТАНКА, КГ	0934 4443 4100 4030	466			0,52														0,60	0,60
11	КГ	0934 0000 4400 4030	466	8,16	8,16	4,12	3,25														
12	МЕТАЛЛОИЗДЕЛИЯ ПРОМЫШЛЕННОГО НАЗНАЧЕНИЯ, КГ	4243 0000 8183 0110	466	1,24	1,24	0,78	0,52	6,70	7,32	8,84	9,43	6,70	7,32	8,84	9,43	1,50	2,17	2,99	0,23	0,47	
13	ИТОГО СТАЛИ ПРИВЕДЕННОЙ К КЛАССУ А-І, КГ		466	15,36	15,36	8,70	7,20	12,58	13,50	16,53	17,44	12,58	13,50	16,53	17,44	3,54	4,50	5,70	0,94	1,29	
14	ТО ЖЕ К СТАЛИ СтЗ, КГ		466	0,76	1,44	1,35	1,35	1,86	1,86	1,86	1,86	1,86	1,86	1,86	1,86						
15																					
16	БЕТОН ЛЕГКИЙ МАРКИ М 50, М³		413													0,12	0,19	0,26	0,02	0,03	
17	БЕТОН ТЯЖЕЛЫЙ МАРКИ М 150, М³	57 4512 4453	413	0,47	0,49	0,19	0,13	0,64	0,77	0,91	1,04	0,63	0,76	0,90	1,03						
18	БЕТОН ТЯЖЕЛЫЙ МАРКИ М 300, М³	57 4512 4456	413																		
19	ПОРТАНДЦЕМЕНТ МАРКИ М 400, Т	57 3112 0004	468	0,12	0,13	0,05	0,03	0,17	0,20	0,24	0,27	0,16	0,20	0,23	0,27	0,03	0,04	0,06	0,003	0,004	
20																					
21																					
22																					

НОМЕР СТРОКИ	НАИМЕНОВАНИЕ МАТЕРИАЛА И ЕДИНИЦА ИЗМЕРЕНИЯ	КОД		КОД И МАРКА ИЗДЕЛИЯ, КОЛИЧЕСТВО НА МАРКУ																	
		МАТЕРИАЛА	ЕД. ИЗМ.	ПП 42.6.2-300Т	ПП 48.6.2-300Т	ПП 40.6.2-300Т	ПП 40.6.2-300Т-А	ПП 43.6.2-300Т	ПП 43.6.2-300Т-А	ПП 46.6.32-300Т	ПП 46.6.32-300Т-А	ПП 46.6.35-300Т	ПП 46.6.35-300Т-А	ПП 46.6.38-300Т	ПП 46.6.38-300Т-А	ПП 46.6.41-300Т	ПП 46.6.41-300Т-А	ПП 42.6.38-300Т-Т	ПП 42.6.38-300Т-И	ПП 42.6.41-300Т-Т	
1	Труба стальная водогазопроводная																				
2	ГОСТ 3262-75, Dн=34, КГ	0931	166	0,24	0,48	0,24	0,24	0,24	0,24	0,24	0,24	0,24	0,24	0,24	0,24	0,24	0,24	0,24	0,24	0,24	0,24
3	Итого стали арматурной, КГ		166	2,64	3,24	2,44	2,44	2,54	2,54	3,36	3,36	3,36	3,36	3,36	3,36	3,36	3,36	3,36	2,71	2,71	2,71
4	Итого проката, КГ		166	0,24	0,48	0,24	0,24	0,24	0,24	0,24	0,24	0,24	0,24	0,24	0,24	0,24	0,24	0,24	0,24	0,24	0,24
5	Итого стали в натуральной массе, КГ		166	2,85	3,72	2,68	2,68	2,78	2,78	3,60	3,60	3,60	3,60	3,60	3,60	3,60	3,60	3,60	2,95	2,95	2,95
6	В том числе по укрупненному сортаменту:																				
7	Сталь крупносортная, КГ	0931 424 4310 0800	166	0,24	0,48	0,24	0,24	0,24	0,24	0,24	0,24	0,24	0,24	0,24	0,24	0,24	0,24	0,24	0,24	0,24	0,24
8	Сталь мелкосортная, КГ	0933 4443 4100 1030	166																		
9																					
10	Катанка, КГ	0934 4443 4100 1030	166	1,04	1,04	1,04	1,04	1,04	1,04	1,04	1,04	1,04	1,04	1,04	1,04	1,04	1,04	1,04	1,04	1,04	1,04
11																					
12	Металлоизделия промышленного назначения, КГ	4213 0000 8483 010	166	1,57	2,20	1,40	1,40	1,50	1,50	2,32	2,32	2,32	2,32	2,32	2,32	2,32	2,32	2,32	1,67	1,67	1,67
13	Итого стали приведенной к классу АІ, КГ		166	3,35	4,27	3,40	3,40	3,25	3,25	4,45	4,45	4,45	4,45	4,45	4,45	4,45	4,45	4,45	3,50	3,50	3,50
14	То же к стали СтЗ, КГ			0,24	0,48	0,24	0,24	0,24	0,24	0,24	0,24	0,24	0,24	0,24	0,24	0,24	0,24	0,24	0,24	0,24	0,24
15																					
16	Бетон легкий марки М 50, м³		113																		
17	Бетон тяжелый марки М 150, м³	57 4512 1153	113																		
18	Бетон тяжелый марки М 300, м³	57 4512 1156	113	0,03	0,14	0,05	0,05	0,07	0,07	0,10	0,10	0,11	0,11	0,11	0,11	0,11	0,11	0,11	0,10	0,10	0,11
19	Портландцемент марки М 400, Т	57 3112 0001	168	0,03	0,05	0,02	0,02	0,03	0,03	0,04	0,04	0,04	0,04	0,04	0,04	0,04	0,04	0,04	0,04	0,04	0,04
20																					
21																					
22																					

Лист № 4 из 4. Шифр изделия и материала. Объем, м³

НОМЕР СТРОКИ	НАИМЕНОВАНИЕ МАТЕРИАЛА И ЕДИНИЦА ИЗМЕРЕНИЯ	КОД		КОД И МАРКА ИЗДЕЛИЯ, КОЛИЧЕСТВО НА МАРКУ															
		МАТЕРИАЛА	ЕД. ИЗМ.	ПП 42.6.47-300Т-А	ПП 42.6.47-300Т-Т	ПП 42.6.47-300Т-М	ПП 48.6.47-300Т-Т	ПП 48.6.47-300Т-М	ПП 48.6.56-300Т-Т	ПП 48.6.56-300Т-М	ПП 48.8.2-300Т	ПП 48.8.2-300Т-А	ПП 24.8.2-300Т	ПП 24.8.2-300Т-А	ПП 30.8.2-300Т	ПП 30.8.2-300Т-А	ПП 42.6.9-300Т-М	04.22.42.05.200Т-9	
1	ИЗДЕЛИЯ АРМАТУРНЫЕ																		
2	АРМАТУРА СТЕРЖНЕВАЯ КЛАССА А-I, ГОСТ 5781-82,																		
3	Ø 6, КГ	0934 4443 4100 4030	166																
4	Ø 8, КГ	0934 4443 4100 4030	166	1,04	1,04	1,04	1,04	1,04	1,04	1,04	1,04	1,04	1,04	1,04	1,04	1,04	1,04		
5	Ø 10, КГ	0933 4443 4100 4040	166																1,30
6	Ø 10, КГ	0934 0000 4100 4030	166																0,88
7	АРМАТУРА СТЕРЖНЕВАЯ КЛАССА А-II, ГОСТ 5781-82,																		
8	Ø 6, КГ	0934 0000 4100 4030	166																6,64
9	Ø 8, КГ	0934 0000 4100 4030	166																8,02
10	Ø 12, КГ	0933 0000 4100 4030	166																5,08
11																			
12	АРМАТУРА ПРОВОЛОЧНАЯ КЛАССА Бр-I, ГОСТ 6727-80,																		
13	Ø 4, КГ	4243 0000 8183 0410	166	0,48	0,54	0,54	0,81	0,81	0,90	0,90	0,81	0,81	1,08	1,08	1,35	1,35	0,78	1,03	
14	Ø 5, КГ	4243 0000 8183 0410	166	1,19	1,19	1,19	1,75	1,75	1,75	1,75	1,68	1,68	2,31	2,31	2,94	2,94	1,62		
15	ИЗДЕЛИЯ ЗАКЛАДНЫЕ																		
16	СТАЛЬ АРМАТУРНАЯ КЛАССА А-III																		
17	Ø 8, КГ	0934 0000 4100 4030	166																0,60
18	Ø 12, КГ	0933 0000 4100 4030	166																1,44
19	ПРОКАТ МАРКИ ВСт3кп2, ГОСТ 535-79,																		
20	ПОЛОСА 6x60, ГОСТ 103-76, КГ	0931 4124 1310 0800	166																
21	ПОЛОСА 6x90, ГОСТ 103-76, КГ	0931 4124 1310 0800	166																1,14
22	ПОЛОСА 8x90 ГОСТ 103-76, КГ	0931 4124 1310 0800	166																0,68

Номер строки	Наименование материала и единица измерения	Код		Код и марка изделия, количество на марку															
		Материала	Ед. изм.	ПП 12.6.4-300Т-7А	ПП 12.6.4Т-300Т-1	ПП 12.6.4Т-300Т-1М	ПП 18.6.4Т-300Т-1Т	ПП 18.6.4Т-300Т-1М	ПП 18.6.56-300Т-1Т	ПП 18.6.56-300Т-1М	ПП 18.8.2-300Т	ПП 18.8.2-300Т-1А	ПП 24.8.2-300Т	ПП 24.8.2-300Т-1А	ПП 30.8.2-300Т	ПП 30.8.2-300Т-1А	ПП 12.6.9-300Т-7А	04.22.12.25-200Т-2	
1	Труба стальная водопроводная																		
2	ГОСТ 3262-75, Dн = 34, КГ	0931	166	0,24	0,24	0,24	0,48	0,48	0,48	0,48	0,48	0,48	0,48	0,48	0,48	0,48	0,24		
3	Итого стали арматурной, КГ		166	2,71	2,77	2,77	3,60	3,60	3,69	3,69	3,53	3,53	4,43	4,43	5,33	5,33	3,44	24,99	
4	Итого проката, КГ		166	0,24	0,24	0,24	0,48	0,48	0,48	0,48	0,48	0,48	0,48	0,48	0,48	0,48	0,24	1,82	
5	Итого стали в натуральной массе, КГ		166	2,95	3,01	3,01	4,08	4,08	4,17	4,17	4,04	4,04	4,94	4,94	5,84	5,84	3,68	26,81	
6	В том числе по укрупненному сортаменту:																		
7	Сталь крупносортная, КГ	0931.1424.1310.0800	166	0,24	0,24	0,24	0,48	0,48	0,48	0,48	0,48	0,48	0,48	0,48	0,48	0,48	0,24	1,82	
8	Сталь мелкосортная, КГ	0933.4443.1100.1030	166															8,70	
9																			
10	Катанка, КГ	0934.4443.1100.1030	166	1,04	1,04	1,04	1,04	1,04	1,04	1,04	1,04	1,04	1,04	1,04	1,04	1,04	1,04	15,26	
11																			
12	Металлоизделия промышленного назначения, КГ	1213.0000.8183.0110	166	1,67	1,75	1,75	2,56	2,56	2,65	2,65	2,43	2,48	3,39	3,39	4,29	4,29	2,40	1,03	
13	Итого стали приведенной к классу АІ, КГ		166	3,50	3,58	3,58	4,80	4,80	4,93	4,93	4,70	4,70	6,40	6,40	7,34	7,34	4,57	34,54	
14	То же к стали Ст3, КГ		166	0,24	0,24	0,24	0,48	0,48	0,48	0,48	0,48	0,48	0,48	0,48	0,48	0,48	0,24	1,82	
15																			
16	Бетон легкий марки М50, м³		113																
17	Бетон тяжелый марки М200, м³	57.4512.115.4	113															0,52	
18	Бетон тяжелый марки М300, м³	57.4512.115.6	113	0,11	0,11	0,11	0,17	0,17	0,18	0,18	0,10	0,10	0,15	0,15	0,21	0,21	0,17		
19	Портландцемент марки М400, т	57.3112.0001	168	0,04	0,04	0,04	0,06	0,06	0,07	0,07	0,04	0,04	0,06	0,06	0,08	0,08	0,06	0,14	
20																			
21																			
22																			